

Bijlage 1. Staat van Horeca-activiteiten

behorende bij de regels van het bestemmingsplan 'Havengebied Kortgene' van de gemeente Noord-Beveland

Categorie 1 "lichte horeca"

Bedrijven die in beginsel alleen overdag en 's avonds behoeven te zijn geopend (vooral verstrekking van etenswaren en maaltijden) en daardoor slechts beperkte hinder voor omwonenden veroorzaken. Binnen deze categorie worden de volgende subcategorieën onderscheiden:

1a. Aan de detailhandelsfunctie verwante horeca

- automatiek;
- broodjeszaak;
- cafetaria;
- croissanterie;
- koffiebar;
- lunchroom;
- ijssalon;
- snackbar;
- tearoom;
- traiteur.

1b. Overige lichte horeca

- bistro;
- restaurant (zonder bezorg- en / of afhaalservice);
- hotel.

1c. Bedrijven met een relatief grote verkeersaantrekkende werking

- bedrijven genoemd onder 1a en 1b met een bedrijfsoppervlak van meer dan 250 m²;
- restaurant met bezorg- en / of afhaalservice (o.a. pizza, chinees, McDrives).

Categorie 2 "middelzware horeca"

Bedrijven die normaal gesproken ook delen van de nacht geopend zijn en die daardoor aanzienlijke hinder voor omwonenden kunnen veroorzaken:

- bar;
- bierhuis;
- biljartcentrum;
- café;
- proeflokaal;
- shoarma / grillroom;
- zalenverhuur (zonder regulier gebruik ten behoeve van feesten en muziek-/dansevenementen).

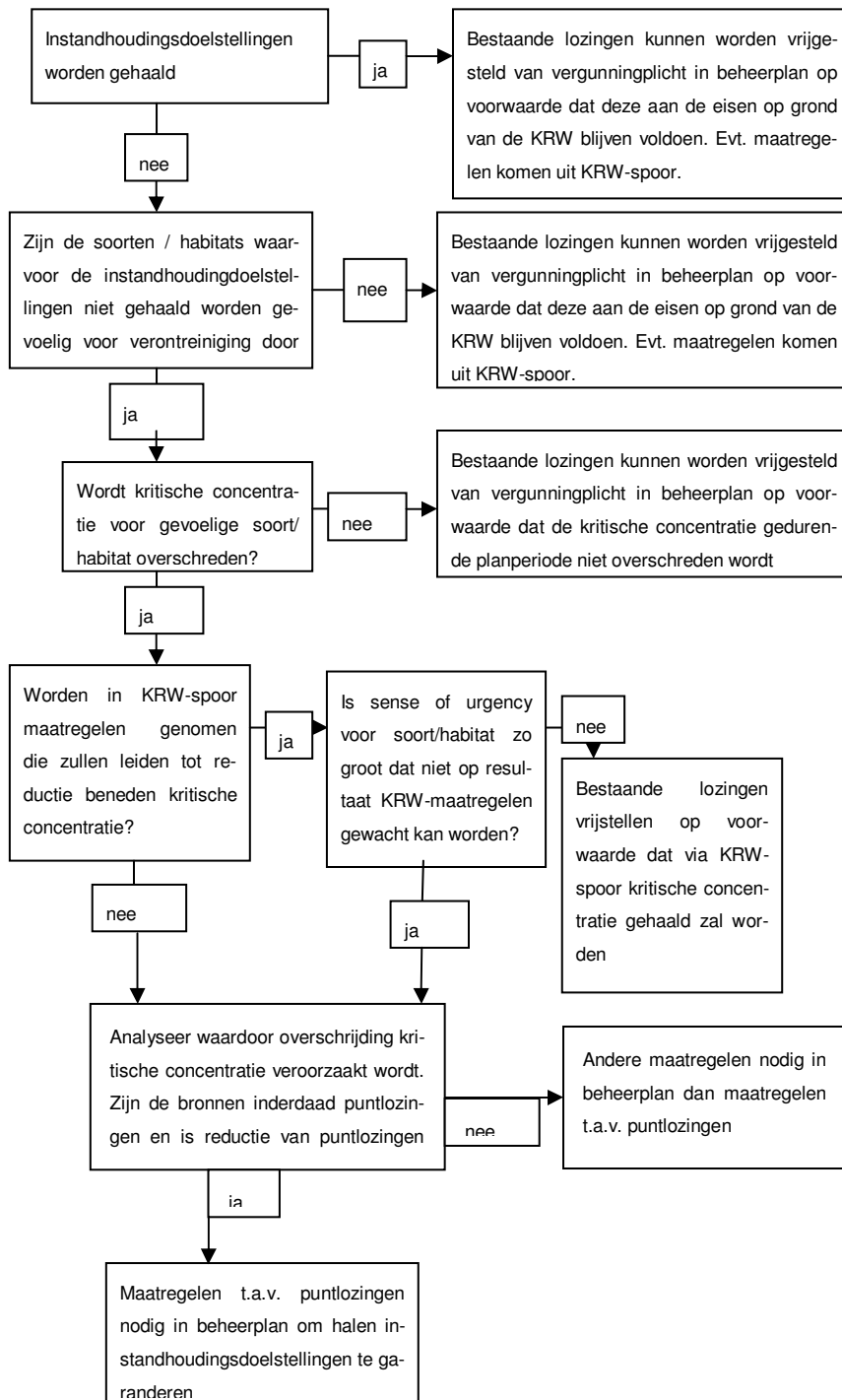
Categorie 3 "zware horeca"

Bedrijven die voor een goed functioneren ook 's nachts geopend zijn en die tevens een groot aantal bezoekers aantrekken en daardoor grote hinder voor de omgeving met zich mee kunnen brengen:

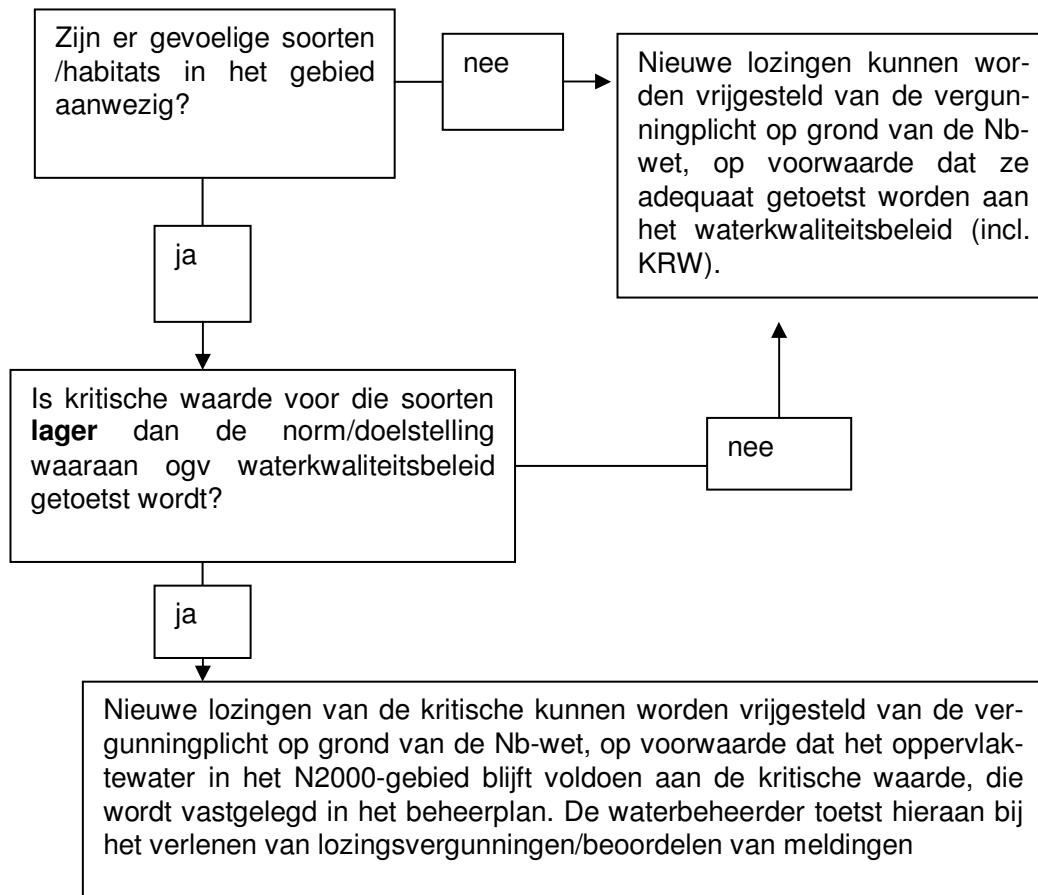
- dancing;
- discotheek;
- nachtclub;
- partycentrum (regulier gebruik ten behoeve van feesten en muziek-/dansevenementen).

Bijlage 2. Beslisschema Lozingen van stoffen en Warmtelozingen

Bestaande lozigen



Nieuwe lozingen



Warmtelozingen

