



Roompot Recreatie Beheer B.V.

[REDACTED]
Postbus 12
4493 ZG Kamperland

Zierikzee, 27 mei 2013

Geachte [REDACTED]

Conform uw verzoek is door ons een technische omschrijving vervaardigd voor het aanleggen van infrastructurele werken ten behoeve van 40 strandhuisjes ter plaatse van strand Beachresort te Kamperland.

Als bijlage treft u aan:

- Situatieschets 40 strandhuisjes
- Programma van eisen d.d. 22-05-2013 (aanleg technische installaties zoals elektra, aardgas, water, Cai, riool en plankiers/looppaden)
- Een drietal offertes van infra-aannemers (Gebr. Van de Donk, Van Gelder en De voogd)
- Additionele offerte Delta Nuts netwerkbedrijven.
- Prijzenblad

Vanuit het prijzenblad blijkt dat Van Gelder de beste aanbieding neerlegt,

Hopende u hiermee van dienst te zijn geweest, verblijven wij,

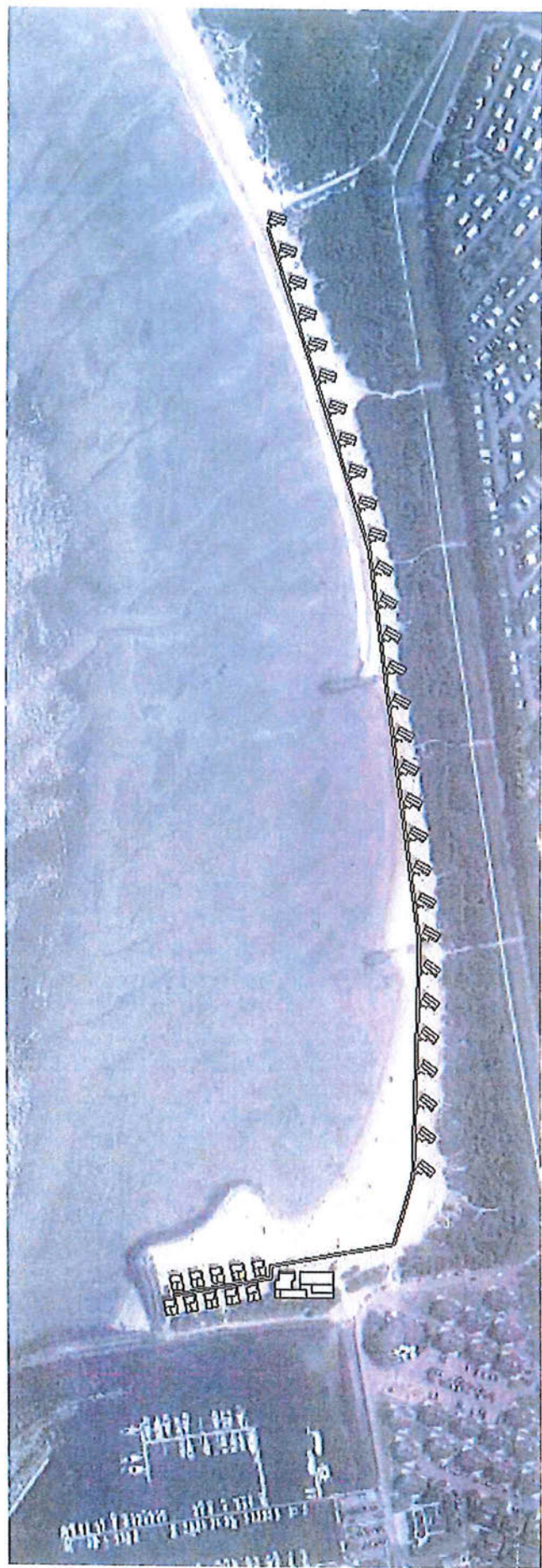
[REDACTED]
met vriendelijke groet,

[REDACTED]
Bouwgoed Bouw en Management B.V.

[REDACTED]
Postbus 159 4300 AD Zierikzee Havenpark 6 4301 CD Zierikzee

STRANDWONINGEN KAMPERLAND

SITUATIE
1mm = ca. 2500mm





Programma van Eisen 40 Strandslaaphuisjes Sophiastrand Roompot

Betreft: Aanleg technische installatie tbv 40 stuks strandslaaphuisjes;
Versie: Definitief d.d. 22-05-2013

Algemeen

- Infra aannemer fungeert als hoofdaannemer en coördineert alle betrokken partijen die werkzaamheden zullen gaan verrichten.
- Alle te leveren materialen en uit te voeren werkzaamheden dienen te voldoen aan de hedendaagse normering en bouwstoffenbesluit.
- Alle benodigde graafwerkzaamheden verrichten voor installateur (graven en dichten sleuven, etc.)
- Tussen de Huisjes dient per huisje een vrije ruimte te zijn van 14,50 mtr.
- Alle werkzaamheden dienen logistiek zo te worden uitgevoerd dat parkgasten ten allen tijde geen hinder ondervinden en de bereikbaarheid tot hun accommodatie mogelijk blijft.
- Alle voedingen/trace's moeten langs de paden voorzien worden.

Ontwerpen voor uitvoering ter controle aan Roompot aanbieden.

Na uitvoering revisietekeningen op ACAD met maatvoering opleveren aan Roompot.

Vorbereiding:

Veld opnemen en digitaal in kaart brengen.

Opschonen werkgebied

Uitzetten huisjes (rekening houdend met onderlinge afstand)



Elektra, Gas, Water, Riool en Cai voedingen:

Algemeen

- Alle voedingen (elektra, gas, water, cai en riool) zijn of worden voorzien op de locatie als aangegeven op tekening.
- Alle strandslaaphuisjes dienen bedrijfsklaar te worden aangesloten op alle gevraagde nutsvoorzieningen. Alle hoofd afsluiters en ontstoppings stukken en hydranten aangeven met kunststof gekleurd palen.
- Alle voedingen/trace's moeten langs de paden voorzien worden.

Ontwerpen voor uitvoering ter controle aan Roompot aanbieden.

Na uitvoering revisietekeningen op ACAD met maatvoering opleveren aan Roompot.

Elektra

Er dient een elektra voeding te worden voorzien op de aangegeven locatie (tekening). Dit betekent dat er een trafo (Delta) voorzien wordt met een toerijkende aansluitwaarde. De E installateur moet zorg dragen voor een deugdelijke meterkast, een deugdelijke aansluitkast en voor mantelbuizen voor het invoeren van de Trafo aansluitkabels. E.e.a. in overleg met Delta te bepalen.

In offerte het net als volgt uitleggen:

-16 A per huisje

Per groep van 10 huisjes een onderverdeler voorzien met een 25A beveiliging per huisje (labelen per veld) voorzien. Beveiliging bij voorkeur schroefpatroon. Bemetering per huisje voorzien. per huisje een WCD voorzien tbv van aansluiting Thermalint.

Elektra installatie moet voldoen aan NEN1010 laatste druk.



Aardgas

Er dient een voeding te worden voorzien op de aangegeven locatie.

Per groep van 10 huisjes een onderverdeler voorzien worden met een hoofdafsluiter en per afgaand huisje moet eveneens een afsluiter voorzien worden. Elke afgaande groep labelen. Bemetering per huisje voorzien. De te voorziene kasten combineren met de te voorziene elektrakasten.

Gasinstallatie moet voldoen aan de norm.

Water

Er dient een voeding te worden voorzien op de aangegeven locatie. Hier moet een waterput worden voorzien met hoofdafsluiter en aftapkraan. Hoofdleiding doortrekken over het gehele veld. Tevens moet er per huisje een putje voorzien worden met 2 terugslagkleppen, een afsluiter en een aftapkraan. Alle (huis)aansluitingen dienen vorstvrij middels Thermalint te worden gerealiseerd. (aansluiten op WCD)

Tevens moet er in de put een ruimte worden voorzien om later eenvoudig een meter te kunnen toevoegen.

Op 2 locaties (bij put en op nader te bepalen locatie) ondergrondse hydranten voorzien.

Het waternet uitvoeren in PVC volgens norm.

Riool

De huisjes dienen onder vrijverval te worden aangesloten op een hoofdleiding. Basis van het ontwerp is dat er per groep van 10 huisjes een pompput wordt voorzien. De pompputten pompen naar elkaar door, waarbij de laatste put het totaal verpompt naar het bestaande rioolstelsel. Elke aftakking voorzien van een ontstoppingsstuk. Ontstoppingsstuk met schroefdeksel minimaal 10 cm boven maaiveld voorzien tegen de stromingsrichting in. Aan het eind van elke streng een schroefdeksel voorzien. Schroefdeksels minimaal 10 cm boven het maaiveld uitlaten steken. In hoofdleiding voldoende inspectieputten voorzien. Naar elk huisje rond 125 rioolbuis aanbrengen.



CAI

Er dient een CAI voeding te worden voorzien op de aangegeven locatie. Net uitleggen zodat in elke huisje een deugdelijk signaal ontvangen kan worden. Net moet retourgeschikt zijn. Onderverdeekasten combineren met de te voorziene gas en elektra onderverdelers.

Verlichting

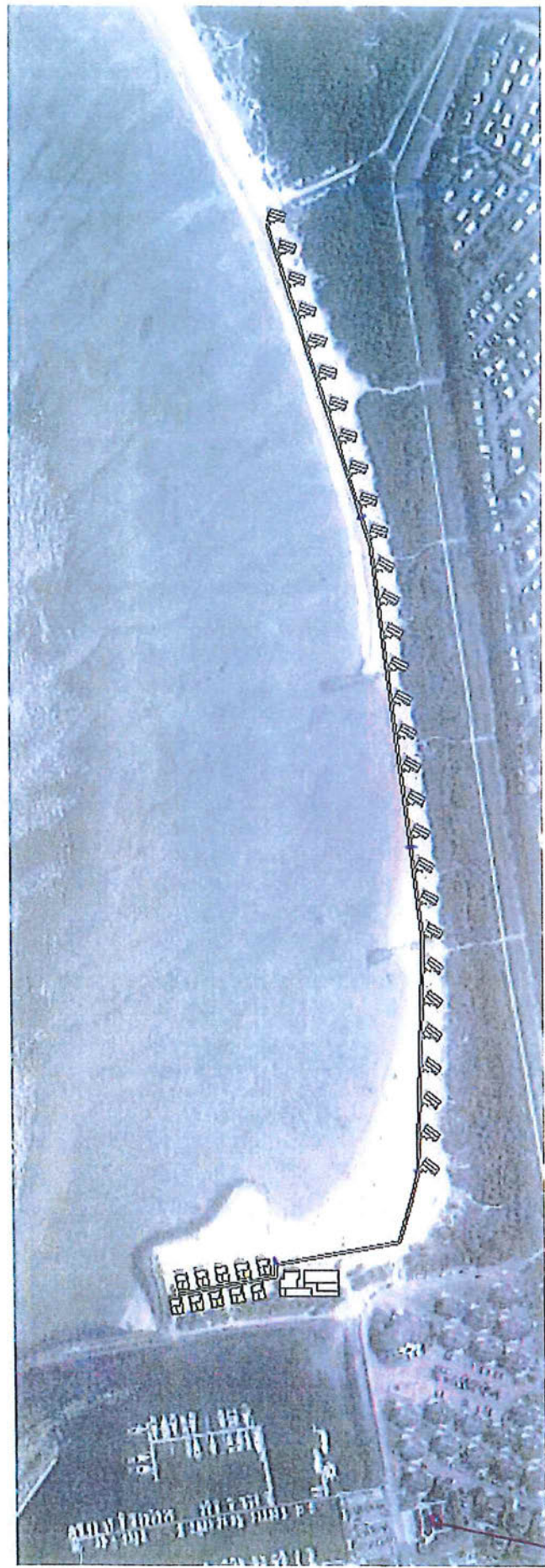
Er dient een terreinverlichtingsinstallatie te worden voorzien. Elk huisje dient een aansluiting te krijgen tbv de op de huisjes aanwezige buitenarmaturen. Langs de hoofdpaden dient er om de 20 mtr een lichtmast te worden voorzien. er dient een terreinverlichtingsgroep incl. fotocel en schakelklok te worden gemonteerd in hoofdverdelers van de elektrische installatie.

Looppaden (plankiers)

Er dient een looppad aangelegd te worden vanuit de ontsluiting en doorlopend aan de voorzijde van de huisjes met aanvoerpad naar de entree. Looppaden van houten delen afmeting ca. 1,00 x ca. 3,00 m

STRANDWONINGEN KAMPERLAND

SITUATIE
1mm = ca. 2500mm



Hoofdaansluiting nabij jachthavengebouw:

Riool, elektra, gas, water en CAI

	De voogd	vd Donk	Van Gelder
Voorbereiding / AK			
Graafwerkzaamheden			
Riool			
Elektra			
Gas			
Water			
CAI			
Subtotaal			
Additionele werkzaamheden DELTA nuts			
Totaal werkzaamheden exclusief B.T.W.			
houten paden/plankiers			