

JUUST
daarom!



BEWONERSAVOND DORPSDIJK

12 april, 2023



- **VARIANTENSTUDIE**
DORPSDIJK, WISSENKERKE

AGENDA

Plenair gedeelte – 30 min

- Terugkoppeling van opgehaalde informatie vorige bijeenkomst
- Niet mee te nemen keuzes en motivatie
- Presentatie twee varianten

Groepsbespreking – 30 min

- Bespreking op principeniveau
- Bespreking en verfijning op detailniveau aan de hand van thema's

Plenair gedeelte – 15 min

- Terugkoppeling resultaten groepen
- Vervolgstappen





- **TOT STAND KOMEN
VARIANTEN**

UW INBRENG

Inzicht bestaande
situatie

Suggesties en
aanbevelingen



WAT HAALDEN WE OP?

| | Bezorgdheid | Thema |
|----------------|--|----------------------|
| Ruimte | Te smal om te kruisen | Verkeersleefbaarheid |
| | Loopvoorzieningen ontbrekend | Aangenaam wonen |
| | Overlast bomen | Aangenaam wonen |
| | Boven dijk is charmant en passend | Aangenaam wonen |
| | Verlichting aandachtspunt | Aangenaam wonen |
| | Asfalt wordt positief ervaren – minder geluid | Verkeersleefbaarheid |
| | ontbrekende fietsvoorzieningen | Verkeersveiligheid |
| | Zichtlijnen | Verkeersveiligheid |
| | Asverschuivingen niet haalbaar en realistisch voor g | Verkeersveiligheid |
| Functie | Leesbaarheid structuur | Verkeersleefbaarheid |
| | Komgrenzen weinig effect | Verkeersleefbaarheid |
| | Geen consistentie inrichting bv kruispunt Tuindorp | Verkeersveiligheid |
| Gebruik | Parkeren is niet zo comfortabel | Verkeersleefbaarheid |
| | Verhouding parkeerbehoefte en capaciteit | Verkeersleefbaarheid |
| | Verkeerdelijk gebruik zwaar verkeer | Verkeersleefbaarheid |
| | Wielertoeristen | Verkeersleefbaarheid |



RUIMTELIJKE, VERKEERSKUNDIGE ANALYSE



Ruimte ifv
auto

Dicht wegennet
met veel
aansluitingen :
niveauverschillen



RUIMTELIJKE, VERKEERSKUNDIGE ANALYSE

Veel elementen die gewenst verkeersgedrag wensen af te dwingen maar andere problemen veroorzaken

Doel: afbakening voetpad en duidelijkheid parkeerstrook

Maar:

- jumboblokken genereren enkelvoudige ongevallen
- Ribbelstrook bij kruisen zware voertuigen



RUIMTELIJKE, VERKEERSKUNDIGE ANALYSE



Doel: afbakening rijbaan bescherming val

Maar:

- Schanskorven kunnen een gevaarlijk Object zijn
- Rijbaan is te smal dus sterk risico op afrijden spiegels bij geparkeerde wagen bij kruisen



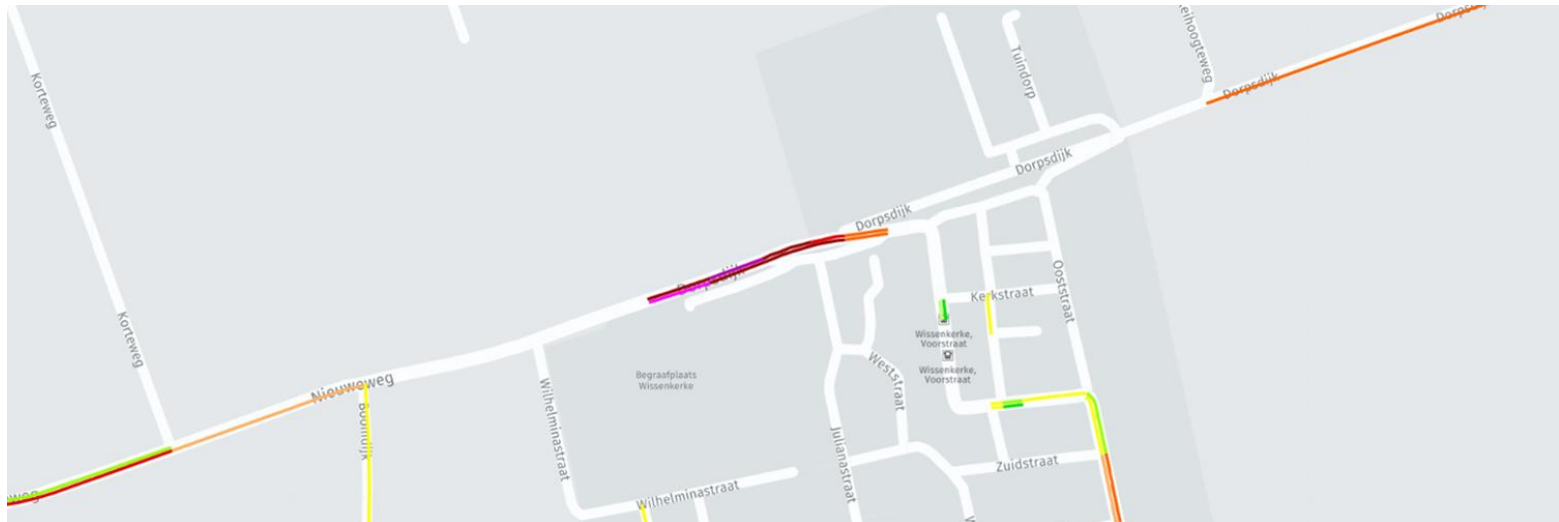
RUIMTELIJKE, VERKEERSKUNDIGE ANALYSE

Doel: leesbaarheid
structuur,
snelheidsverlagend



Maar:

- Functioneren afrit is lastig
- Object voor de fietsers,
zwaar verkeer



RUIMTELIJKE, VERKEERSKUNDIGE ANALYSE

Doel: hoofdstructuur kenbaar maken

Maar: zichtlijn, inrichting en bebording zijn verwarrend



Er dient iets fundamenteler gekozen te worden om de problemen aan te pakken.



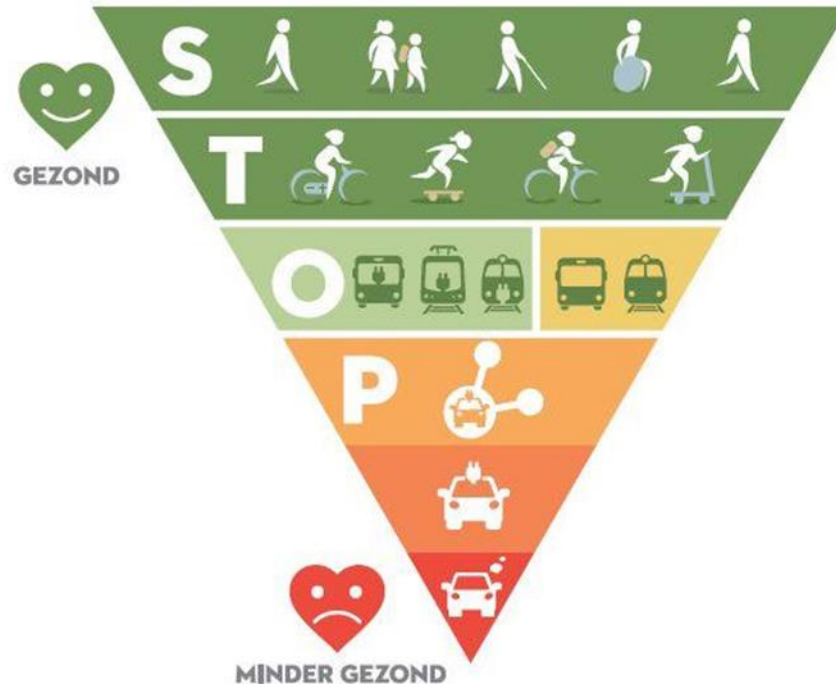
WAT WILLEN WE BEREIKEN?

- Uw woonomgeving aangenamer maken door:
 - Wandelen versterken
 - Fietsen versterken
 - Parkeren veiliger maken
 - Impact gemotoriseerd verkeer voor u beperken
 - Potentiële conflicten weggebruikers terugdringen



HOE GAAN WE DIT BEREIKEN?

Op basis van het Sto(m)p-principe naar de ruimte kijken



Structuren voorzien en leesbaarder maken



WAT KAN ER NIET MEEGENOMEN WORDEN?


Maar er zijn uitdagingen, we vertrekken vanuit een bestaande situatie met consequenties op diverse vlakken:

- Financieel
- Ruimtelijk
- Eigendoms kwestie
- Maar ook zaken die minder passend zijn

Daarom zijn er een aantal elementen niet weerhouden



WAT KAN ER NIET MEEGENOMEN WORDEN?

- Een strategie om met beperkte ruimte om te gaan zouden circulatormaatregelen kunnen zijn:
 - Enkelrichtingsverkeer
 - Dit nemen we niet op op basis van de omrijfactor en snelheid
 - Geslotenverklaring bovenaan de dijk
 - Dit nemen we niet op aangezien de oplossing infrastructureel gevonden kan worden
 - Dit levert bovendien handhaafbaarheidsproblemen op
 - Balans parkeerbehoefte vs parkeercapaciteit
 - Ruimtelijke opties voor parkeerbalans zijn bekeken maar geen uitbreiding mogelijk.
 - Door fietsvriendelijkere inrichting trachten we evenwel bezoekers in de onmiddellijke omgeving meer met de fiets aan te trekken. Hierdoor neemt de vraag al wat af voor die doelgroep.
 - Inrichting
 - Drempels
 - Klinkers
- 

WAT KOMT ERBIJ?

- Verlichting
- Bestrijding luizen





- **TOELICHTING VARIANTEN**



- **VARIANT 1**

FIETSER HOOFDGEBRUIKER

VARIANT 1: FIETSER ALS HOOFDGEBRUIKER

Basisprincipes:

- Inrichting en functioneren als fietsstraat
- Rijbaan versmallen
- Passeren met behulp van passeerstroken
- Herkenbaarheid en leesbaarheid route versterken

Structuren:

- Voetganger
- Fietsers
- Gemotoriseerd verkeer
- Parkeren

Specifieke inrichtingen:

- Kruispunten
- Komgrenzen



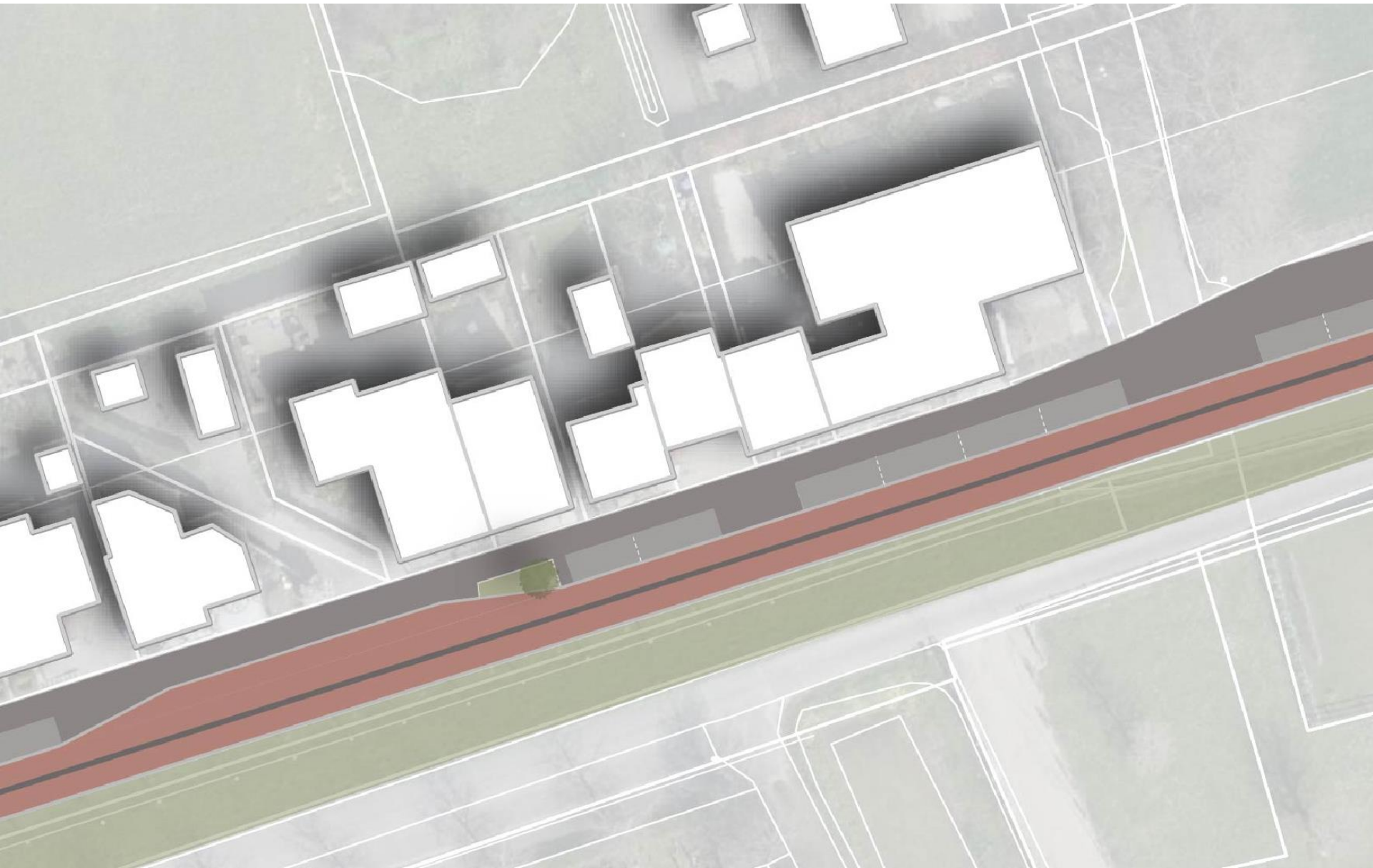
VARIANT 1: FIETSER ALS HOOFDGEBRUIKER



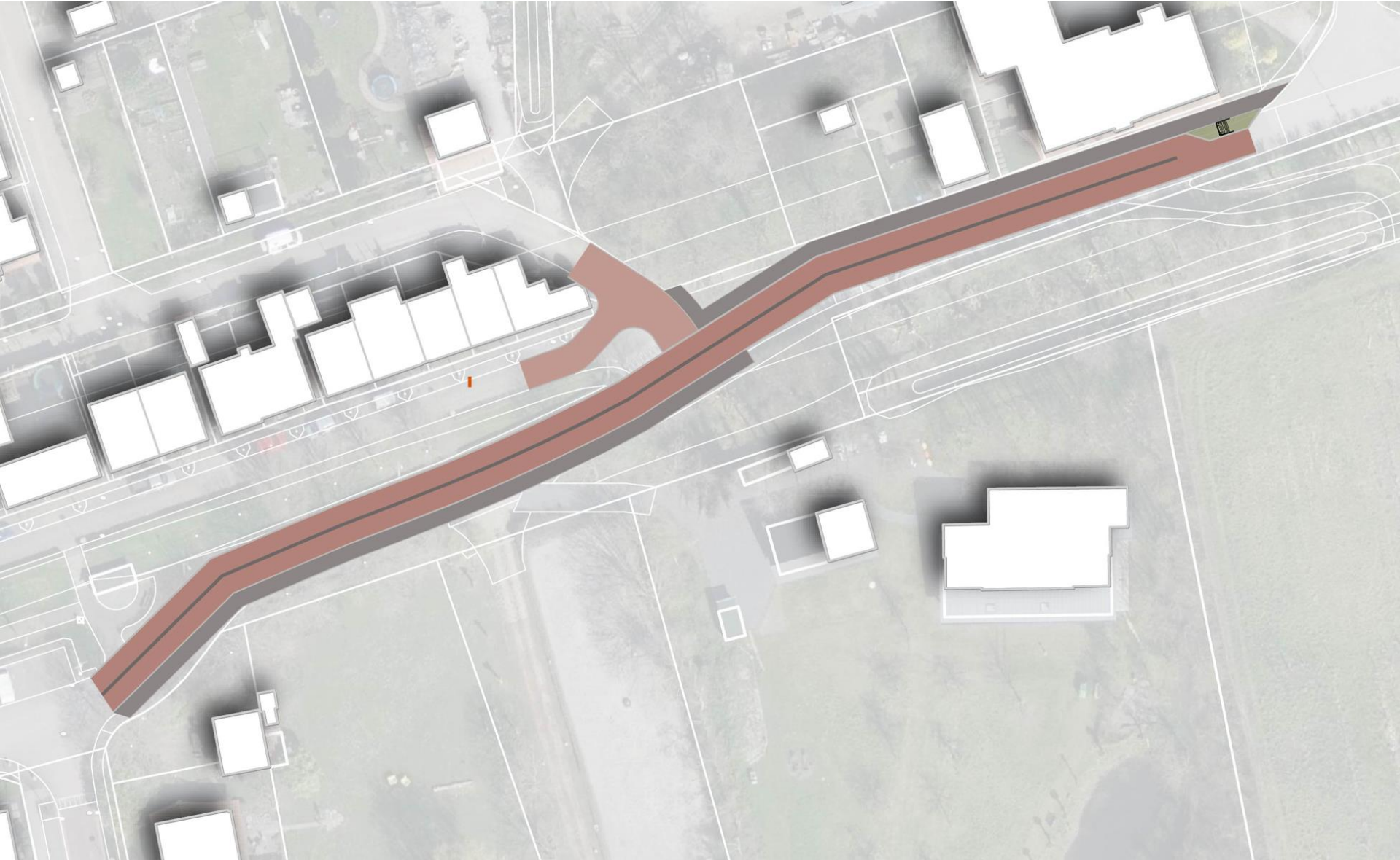
SMALLE RIJBAAN MET PASSEERSTROKEN



SMALLE RIJBAAN MET PASSEERSTROKEN (WESTZIJDE)



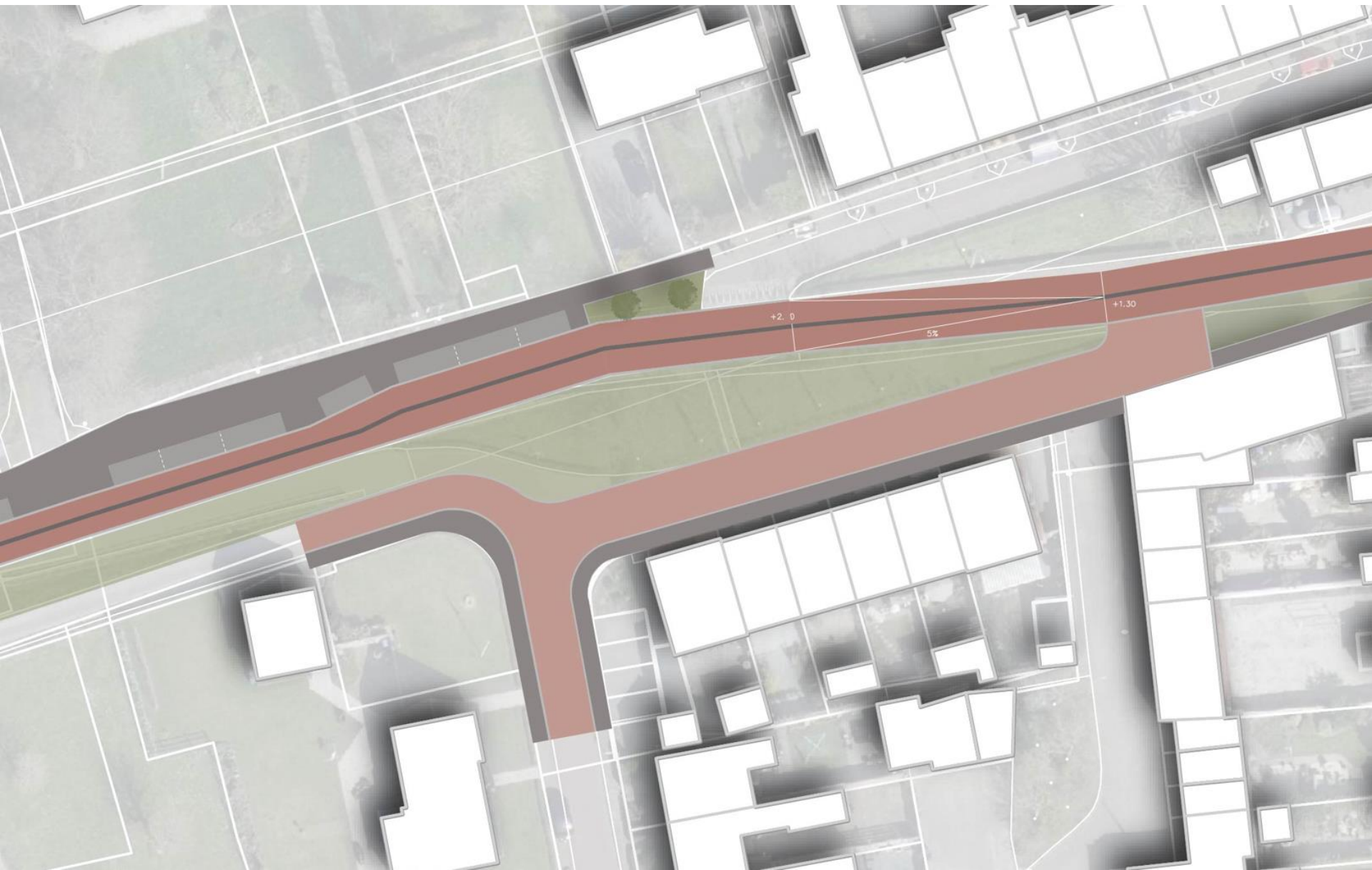
EN VOLDOENDE BREDE RIJBAAN WAAR HET KAN



VOLDOENDE BREDE RIJBAAN WAAR HET KAN



ÉÉN DUIDELIJKE VERBINDING MET ÉÉN AANSLUITING



MET VERBETERDE AANSLUITING OP NOORDEINDESESTRAAT

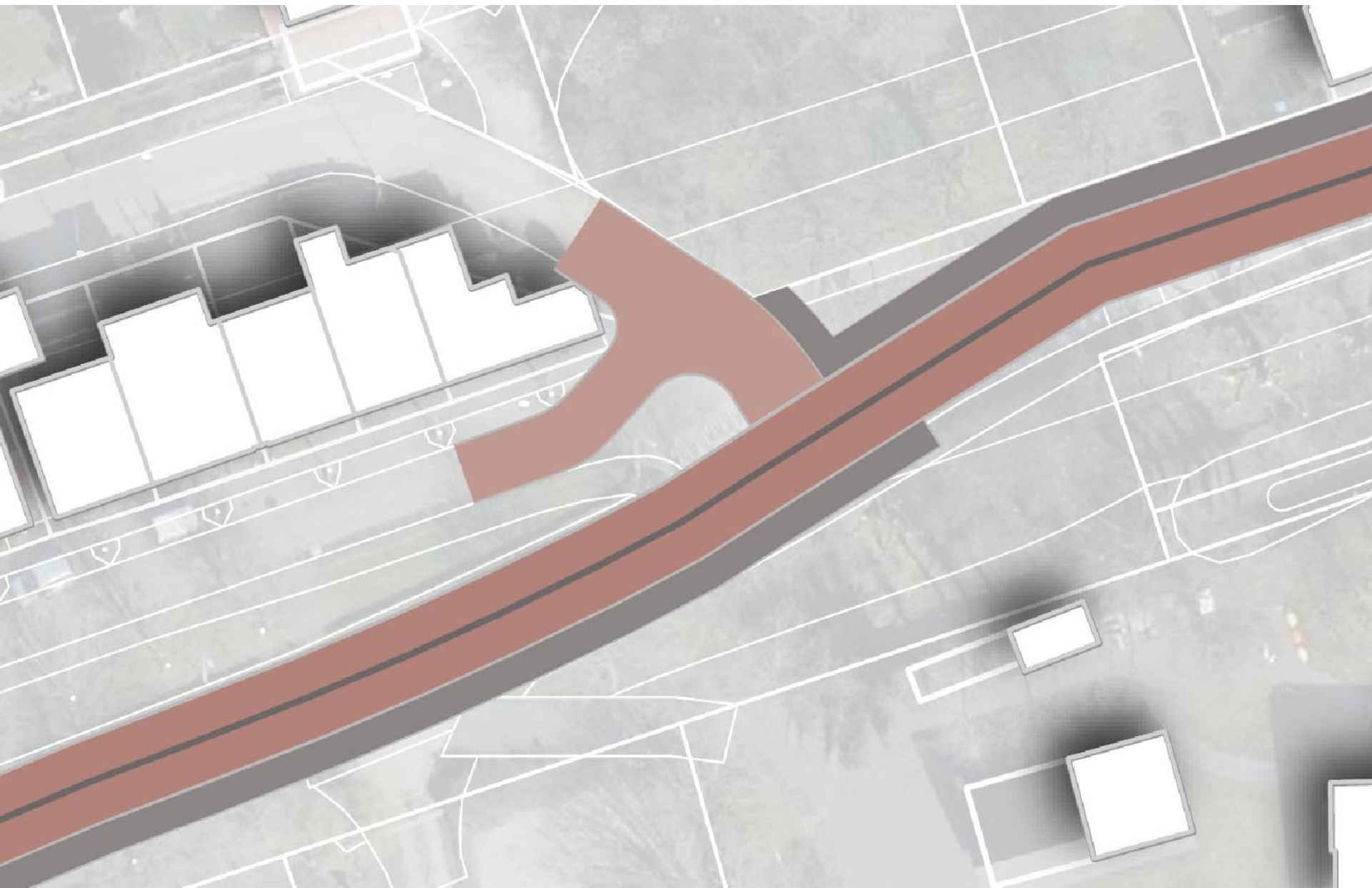


DOORGAANDE STRUCTUREN

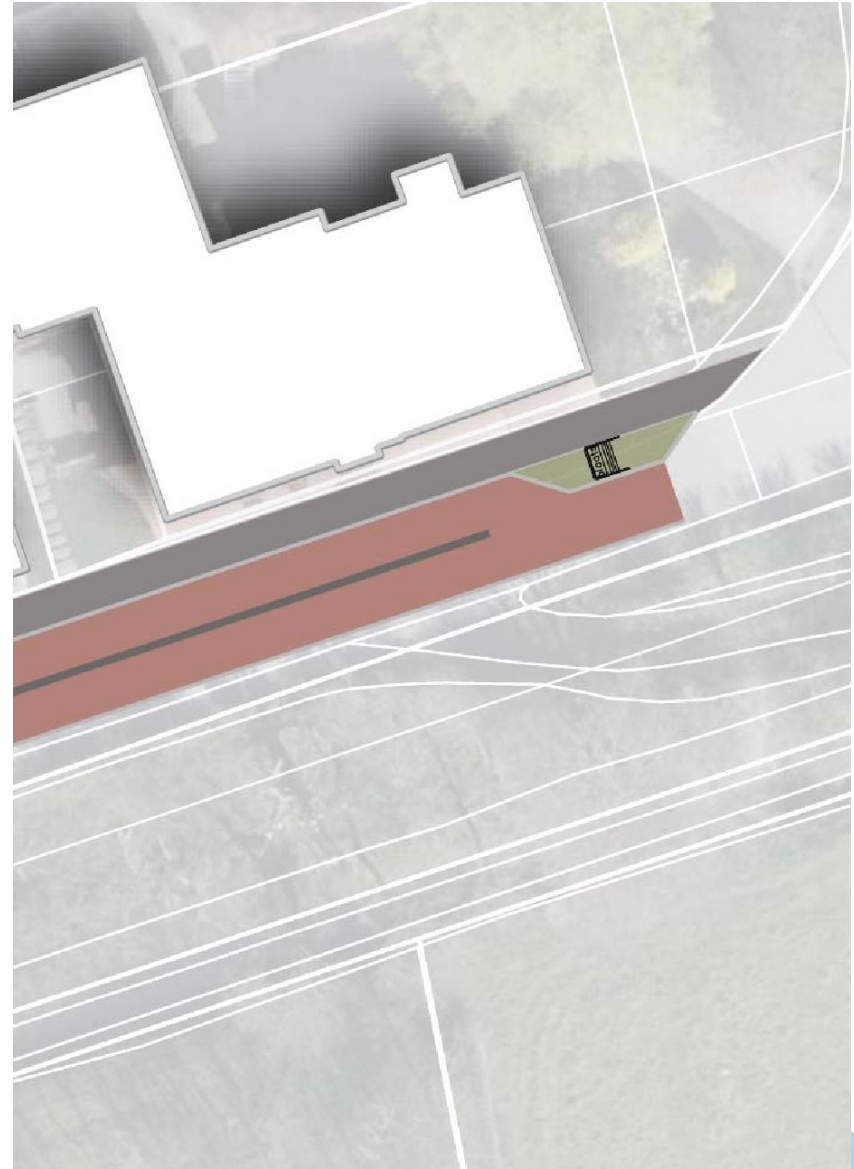
| | |
|------------------------|---------------------|
| Voetgangers: | Bovenlangs |
| Fietsers: | Over de fietsstraat |
| Gemotoriseerd verkeer: | Over de fietsstraat |



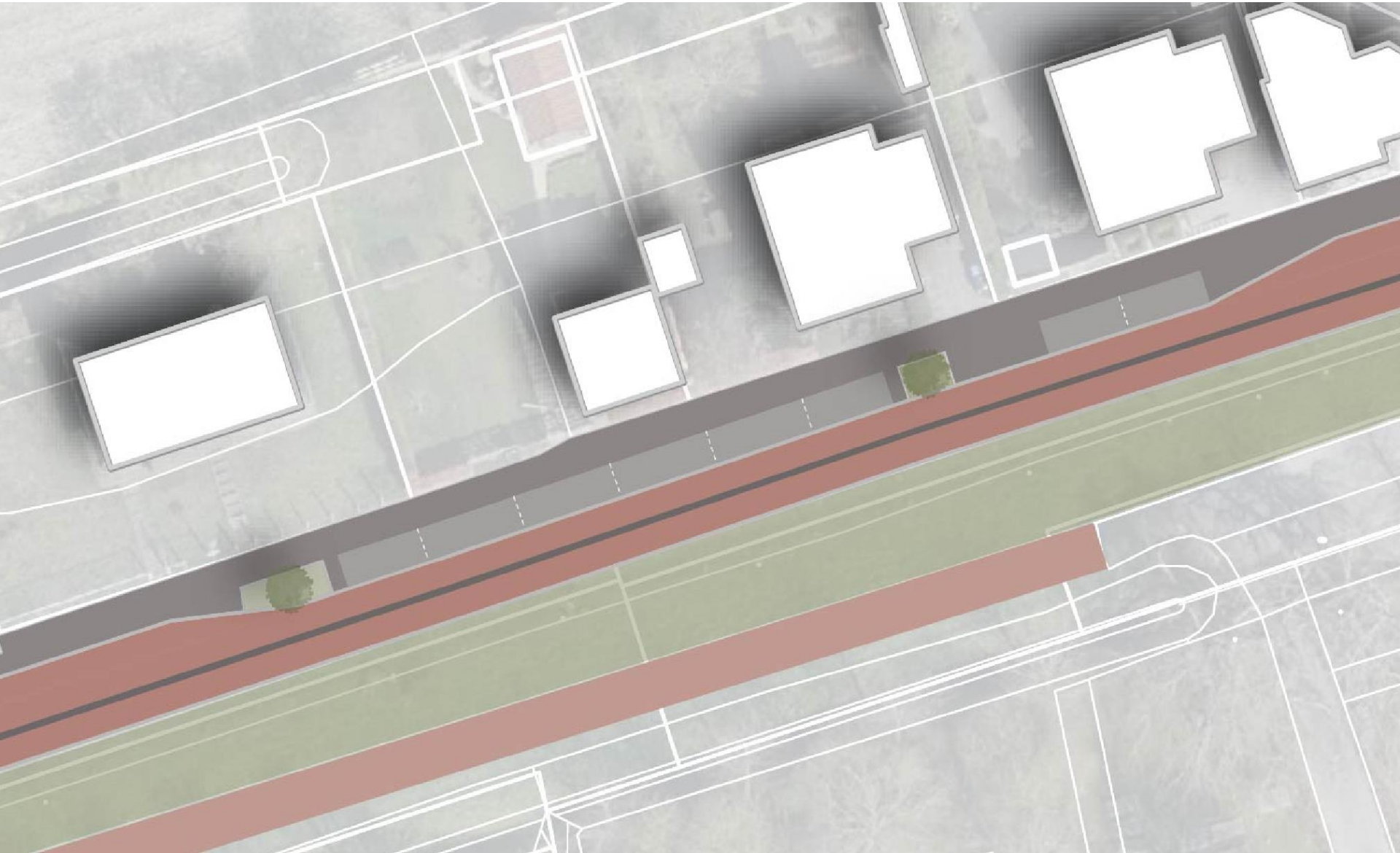
HERZIEN AANSLUITING TUINDORP



HERINRICHTING KOMGRENZEN



PARKEREN OP VERGELIJKBARE WIJZE



IMPRESSIES VARIANT 1



IMPRESSIES VARIANT 1



VARIANT 1: VOOR- EN NADELEN

Voordelen:

- Minder conflictpunten door opheffen één aansluiting
- Fraaiere uitstraling dijklichaam door opheffen één aansluiting
- Meer ruimte voor de voetganger
- Minder twijfelend verkeersgedrag o.b.v. rijbaanbreedte
- Prettiger fietsen (sluit aan bij hoofdfietsstructuur)
- Betere snelheidsremming
 - Door komgrenzen
 - Smalle rijbaan
- Duidelijke doorgaande route
 - Minder kans op verkeer via Dorpsdijk bovendien

Nadelen:

- Functioneren fietsstraat hangt af van hoeveelheid fietsers
- Capaciteit smalle fietsstraat met passeerstroken beperkt





- **VARIANT 2**

GELIJKWAARDIGHEID

WEGGEBRUIKERS

VARIANT 2: GELIJKWAARDIGHEID WEGGEBRUIKERS

Basisprincipes:

- Rijbaan verbreed (passeren eenvoudiger)
- Afwijkende kantstroken voor optische versmalling
- Afwijkende kantstroken als ruimte voor de fietser
- Herkenbaarheid en leesbaarheid route versterken

Structuren

- Voetganger
- Fietsers
- Gemotoriseerd verkeer
- Parkeren

Specifieke inrichtingen

- Kruispunten
- Komgrenzen



VARIANT 2: GELIJKWAARDIGHEID WEGGEBRUIKERS



VERBREDING VAN RIJBAAN EN KANTSTROKEN



HERKENBAARHEID EN LEESBAARHEID ROUTE VERSTERKT

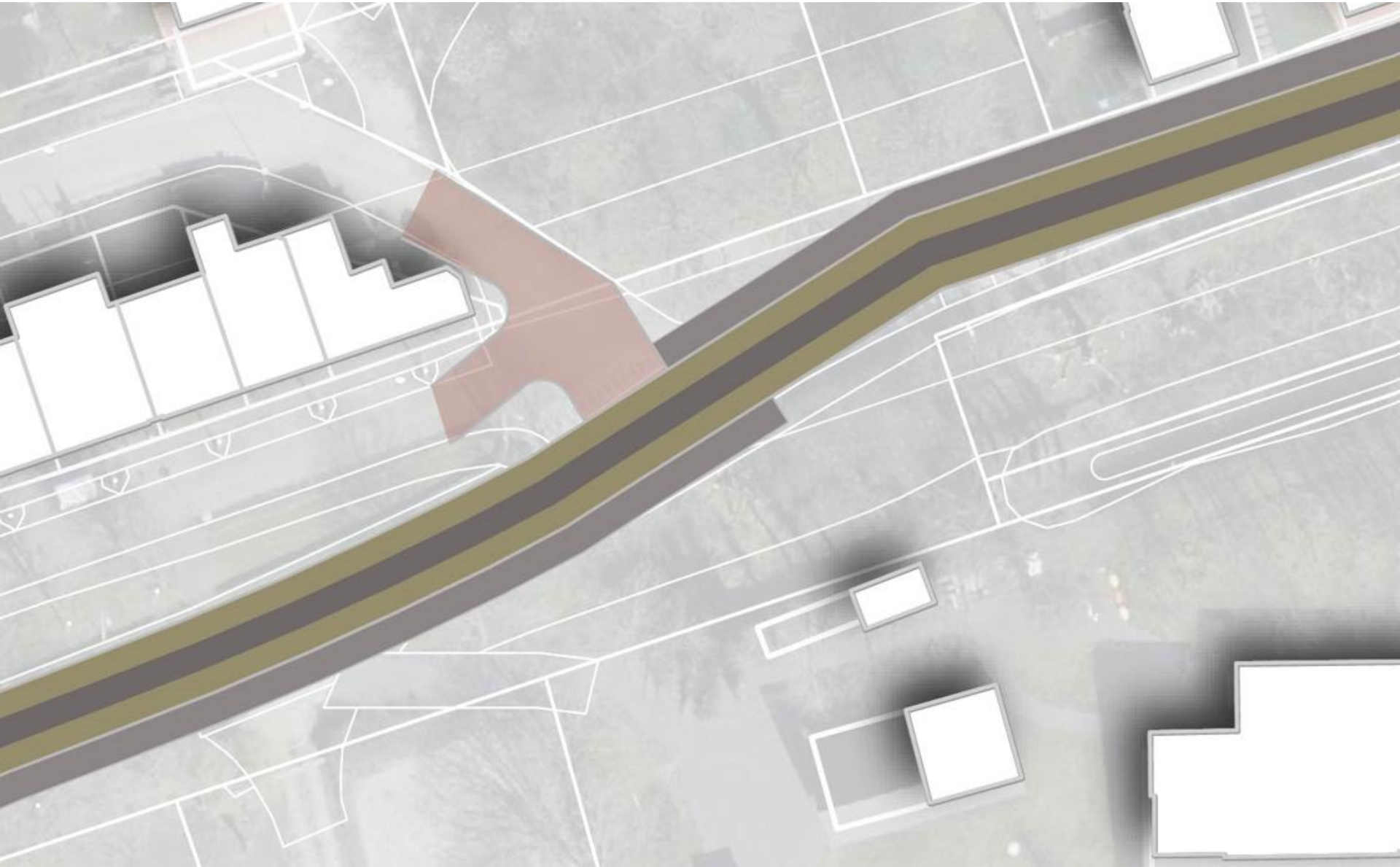


DOORGAANDE STRUCTUREN

| | |
|------------------------|-----------------------------|
| Voetgangers: | Zowel boven- als onderlangs |
| Fietsers: | Over de rijbaan |
| Gemotoriseerd verkeer: | Over de rijbaan |



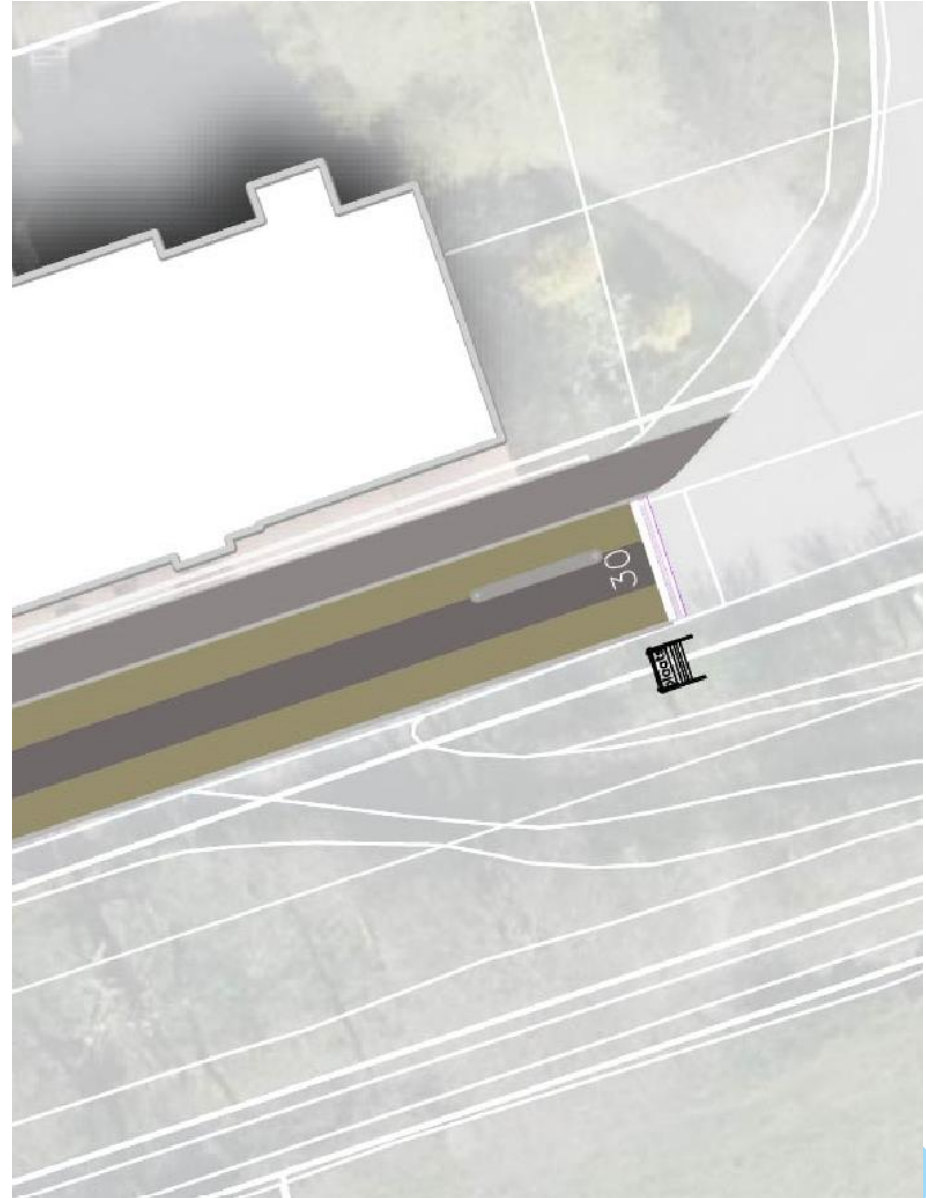
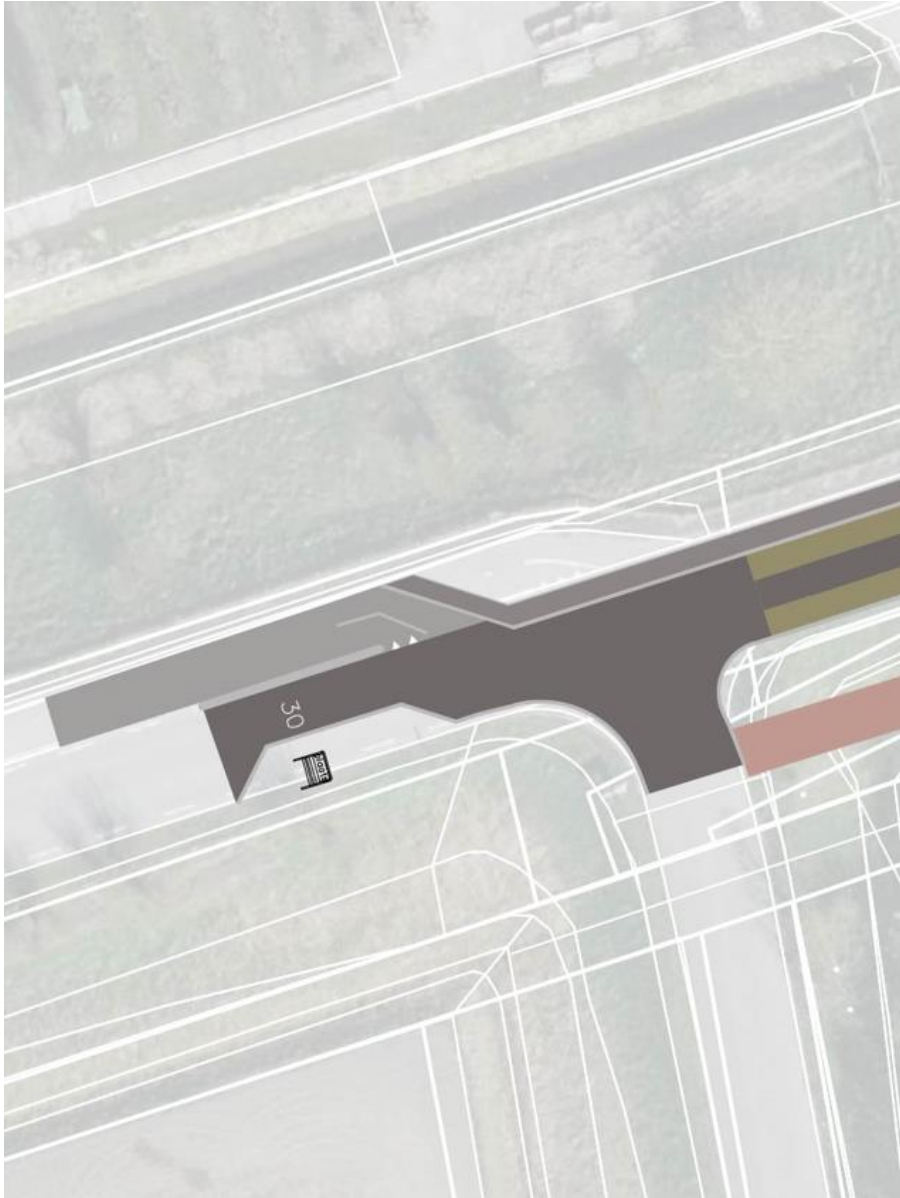
HERZIEN AANSLUITING TUINDORP



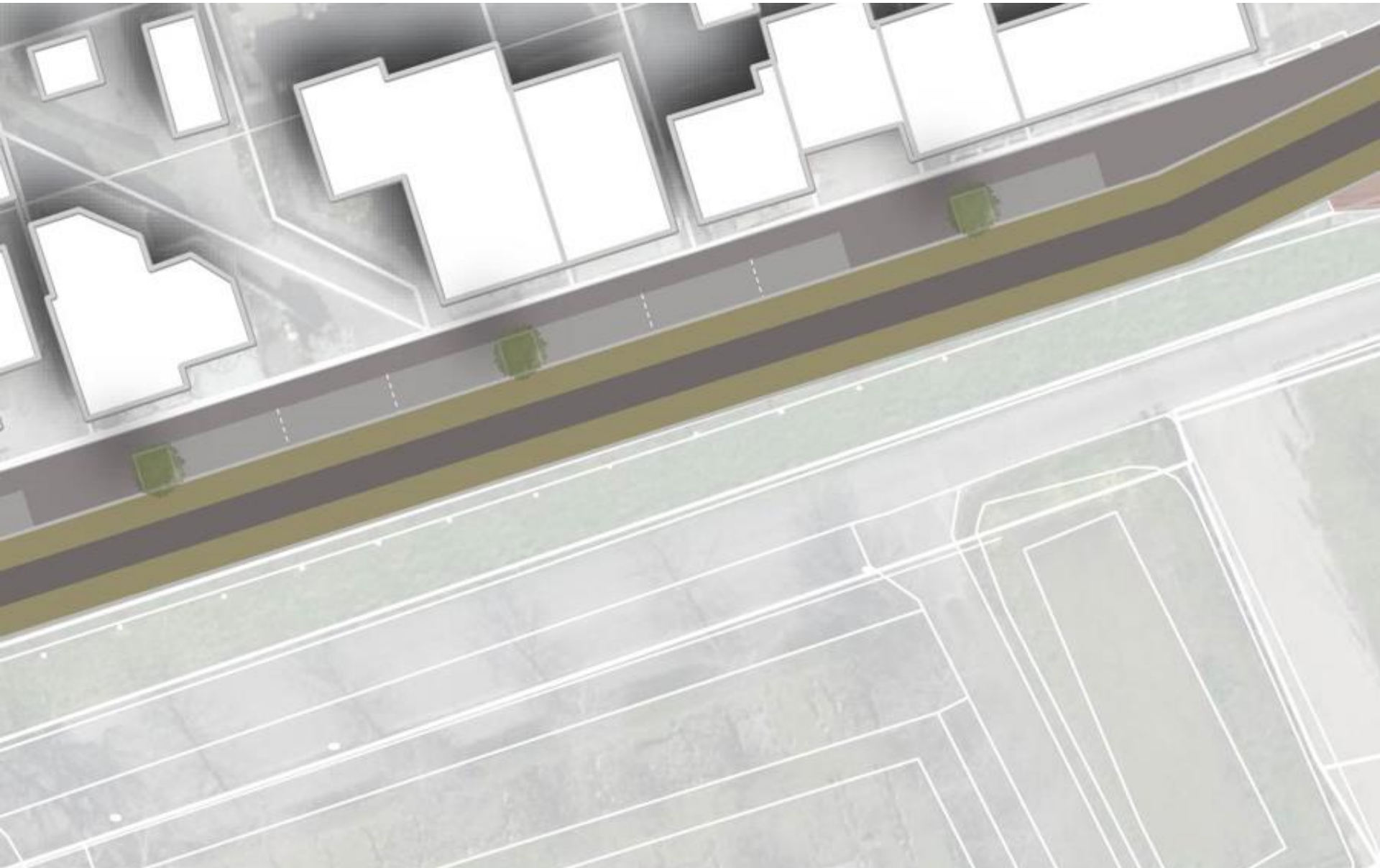
BEHOUDEN BESTAANDE AANSLUITINGEN



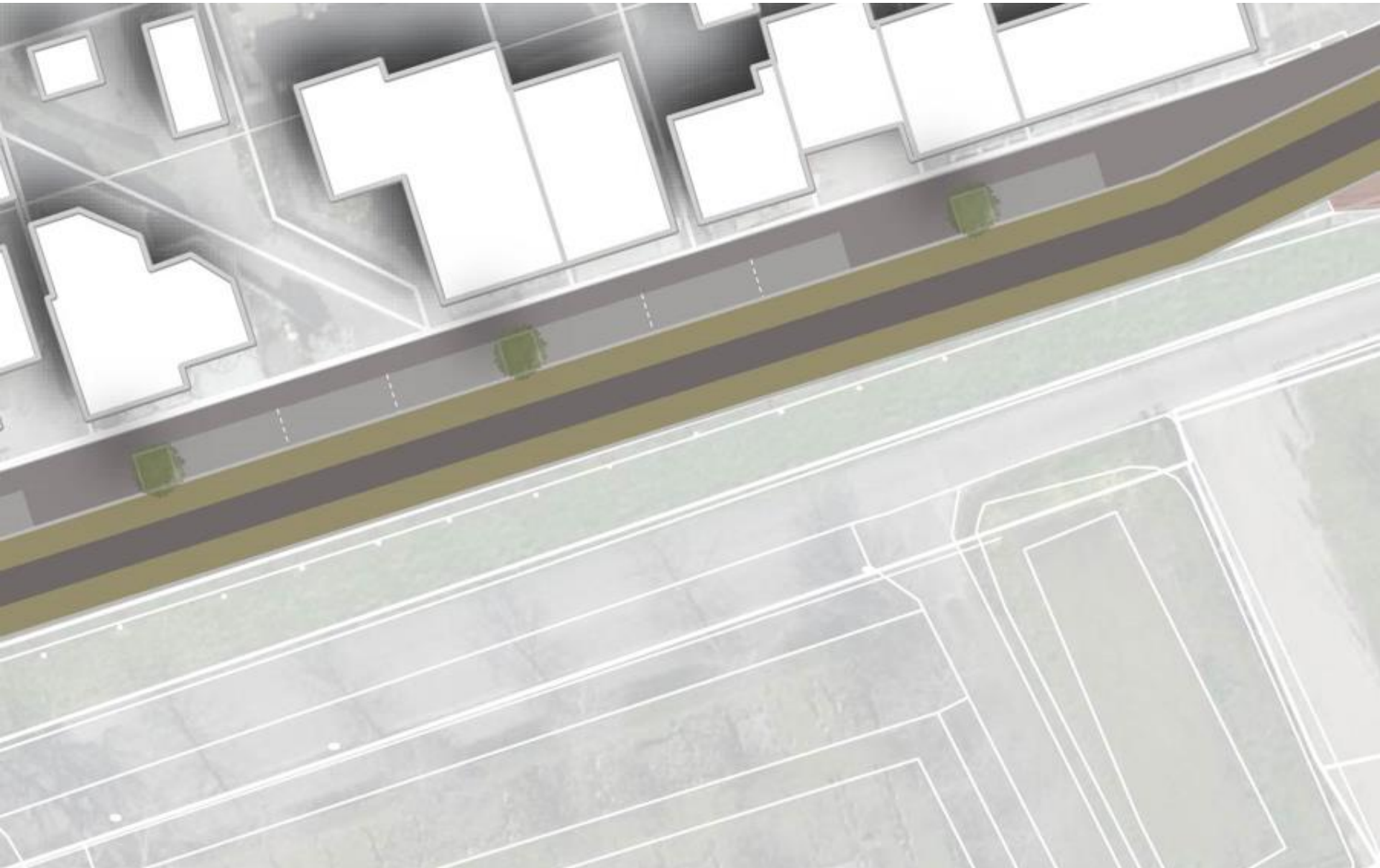
HERINRICHTING KOMGRENZEN



PARKEREN OP VERGELIJKBARE WIJZE



BEHOUD (TE) SMALLE VOETPAD HUIZENZIJDDE



IMPRESSIES VARIANT 2



IMPRESSIES VARIANT 2



VARIANT 2: VOOR- EN NADELEN

Voordelen:

- Minder twijfelend verkeersgedrag o.b.v. rijbaanbreedte
- Meer ruimte voor het openbaar vervoer
- Duidelijke doorgaande route
 - Minder kans op verkeer via Dorpsdijk bovendijks

Nadelen:

- Verbreding rijbaan snelheid verhogend
- Fietser in verdrinking door smalle kantstroken
- Ruimte voetganger blijft bovendijks zeer beperkt
- Hoofdfietsstructuur wint niet aan kwaliteit
- Geen vermindering conflictpunten door behoud aansluitingen





• VOORKEURSVARIANT



AFWEGING

| | Variant 1 | Variant 2 |
|---------------------------|-----------|-----------|
| Snelheid | ++ | - |
| Parkeren | + | +/- |
| Doorstroming | - | ++ |
| Fietsbeleving | ++ | - |
| Impact op groenstructuur | + | - |
| Leesbaarheid structuren | + | - |
| Toekomstbestendigheid | + | - |
| (Technische) haalbaarheid | + | +/- |
| | ++ | - |







- **IN GROEPEN BESPREEKEN**

IN GROEPEN BESPREKEN

Vragen:

1. Kunt u volgen dat variant 1 de voorkeur heeft?
2. Welke elementen vindt u sterk?
3. Wat zou u in deze variant optimaliseren?





- **TERUGKOPPELING**



- **BEDANKT VOOR HET
MEEDENKEN**

OMDAT MORGEN MOOIER MAG

Adviesbureau voor de openbare ruimte

Goessestraatweg 17A
4421 AD Kapelle
www.juust.nl
info@juust.nl