

JUUST
daarom!



BEWONERSAVOND OOST- EN WESTHAVENDIJK

24 april, 2023

An aerial grayscale photograph showing a town with a grid-like street pattern and surrounding agricultural fields. The town is located in the upper right quadrant, while the fields occupy the rest of the image. The text is overlaid on the left side of the image.

- **VARIANTENSTUDIE**
OOST- EN WESTHAVENDIJK,
KAMPERLAND

AGENDA

Plenair gedeelte – 45 min

- Terugkoppeling van opgehaalde informatie vorige bijeenkomst
- Toelichting keuzes en motivatie
- Presentatie variant met verschillende opties

Groepsbespreking – 30 min

- Bespreking op principeniveau
- Bespreking en verfijning op detailniveau aan de hand van thema's

Plenair gedeelte – 15 min

- Terugkoppeling resultaten groepen
- Vervolgstappen



An aerial grayscale photograph showing a city grid and surrounding agricultural fields. The city is in the upper right, with a dense grid of streets and buildings. The lower left and right areas are dominated by large, rectangular agricultural plots. A road or canal runs diagonally from the top left towards the center.

- **TOT STAND KOMEN
VARIANTEN**

WAT SPEELT HIER?

Inventarisatie & analyse:

- Ervaringen / beleving
- Objectieve metingen



Basis voor ontwikkeling van variant(en)



ERVARING EN BELEVING



Inzicht bestaande
situatie



Suggesties en
aanbevelingen



WAT HAALDEN WE OP: WESTHAVENDIJK?

	Bezorgdheid	Thema
Ruimtelijk	Te smal om te kruisen	Bereikbaarheid
	Geen duidelijke passeerzones, misbruik	Verkeersleefbaarheid
	Geen fietsinfrastructuur	Bereikbaarheid
	Smal voetpad	Bereikbaarheid
Functie	Functioneren kruispunt Veerweg: voorrang, oversteekvoorzieningen, zichtlijnen	Verkeersveiligheid
Gebruik	Ventweg wordt in de tegenrichting gebruikt	Verkeersveiligheid
	Aanwezigheid landbouwverkeer	Verkeersleefbaarheid
	Verkeerd parkeren	Verkeersleefbaarheid
	Parkeeroverlast toeristen	Verkeersleefbaarheid
	Snelheid	Verkeersveiligheid
	Lawaai verkeer	Verkeersleefbaarheid
	Te veel verkeer	Verkeersleefbaarheid



WAT HAALDEN WE OP: WESTHAVENDIJK?

	Suggesties	Deelthema
Ruimtelijk	Versterken groen	Structuur
	Westhavendijk verleggen in deel talud en verbreden	Ligging rijbaan
Functie	Westhavendijk zou enkelrichtingsverkeer kunnen worden.	Verkeerscirculatie
Gebruik	Aandacht voor parkeren: hoeveelheid, doelgroepen en laden en lossen	Parkeren
	Parkeerplaatsen op de Westhavendijk achteraan de huizen leggen.	Parkeren
	Parkeergelegenheid moet behouden en versterkt blijven/ worden	Parkeren
	Parkeren in westhavendijk deels op voetpad (van minder dan 0,90m) handhaven	Parkeren
	Snelheidsindicatiebord toepassen	Snelheid
	Zwaar verkeer zou een lagere snelheid moeten hebben of maar tussen bepaalde uren mogen rijden	Snelheid



WAT HAALDEN WE OP: HAVENHOOFD?

	Bezorgdheid	Thema
Functie	Rustplaats voor de fietsers ontbreekt	Verkeersleefbaarheid
	Functioneren kruispunt door zichtlijnen	Verkeersveiligheid
Gebruik	Verkeerd parkeren appartementen	Verkeersleefbaarheid
	Suggesties	Deelthema
Ruimtelijk	Ter hoogte van de Sint-Felixweg moet het verdrijvingsvlak weg, er kan meer mee gebeuren	Ligging rijbaan
Functie	Woonerf is een mogelijkheid	Statuut
	Voorrang te herzien thv de Sint Felixweg	Verkeerscirculatie
Gebruik	laden en lossen op dijk organiseren	Parkeren
	foutparkeren aanpakken op dijk	Parkeren
	Parkeerhaven havenhoofd creëren	Parkeren

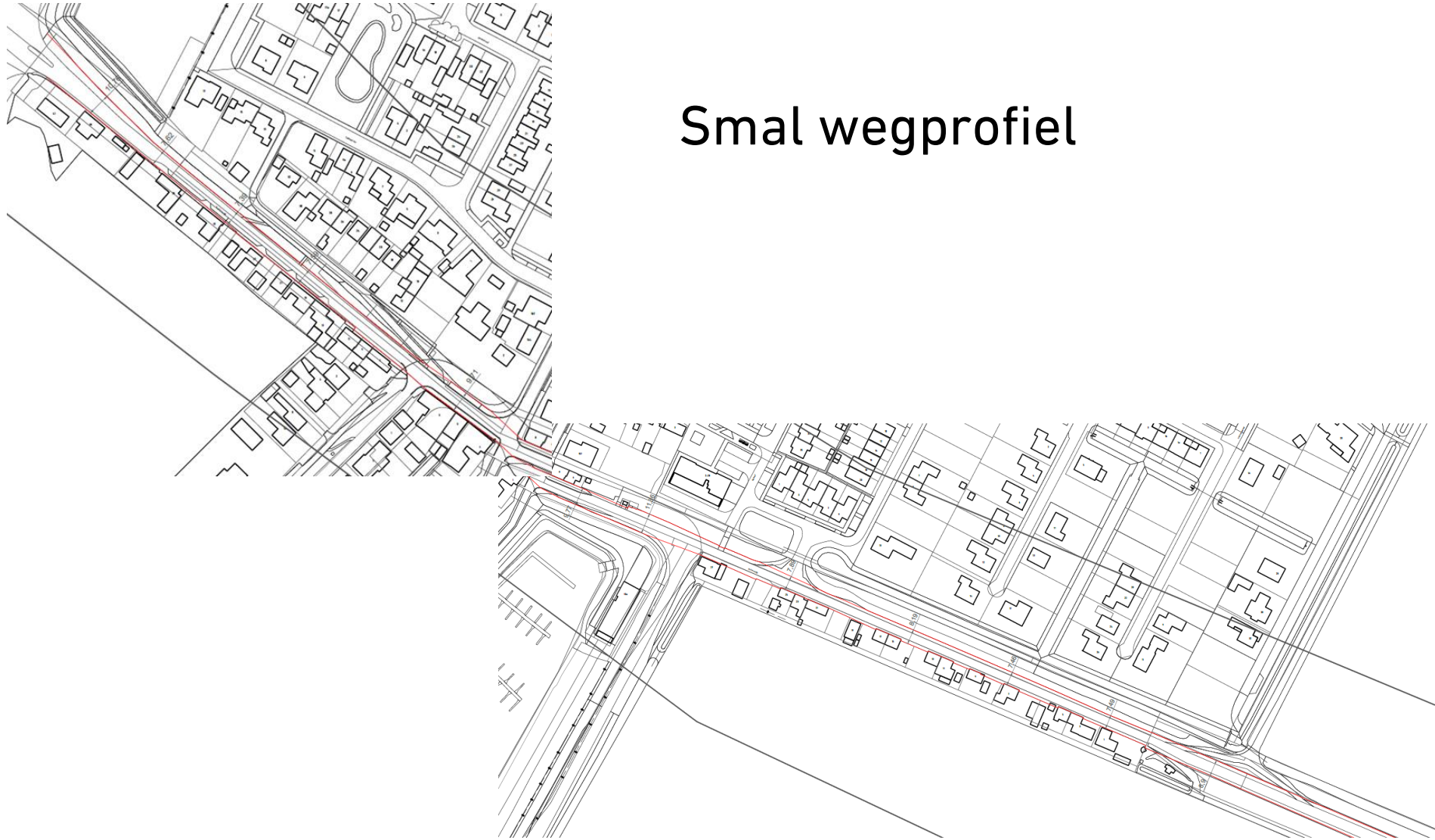


WAT HAALDEN WE OP: OOSTHAVENDIJK?

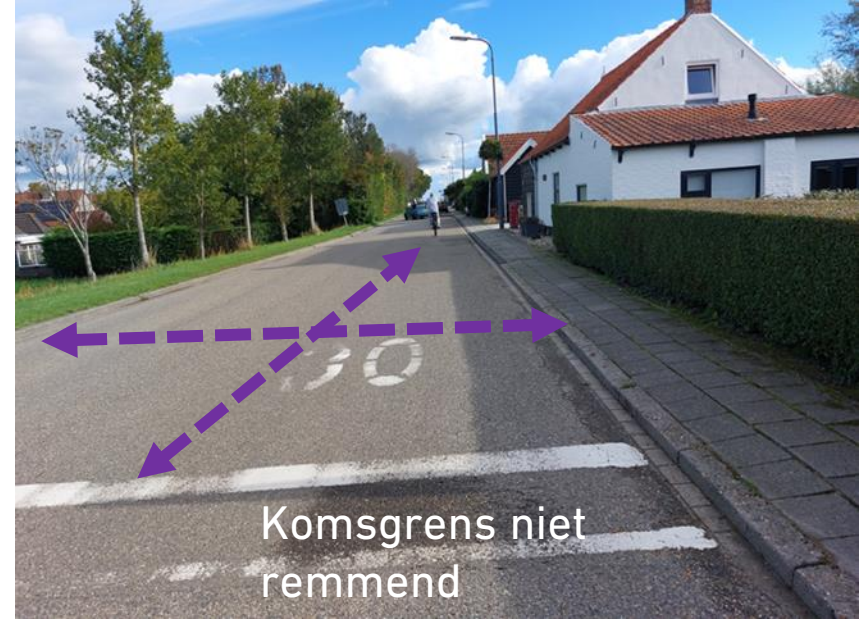
	Bezorgdheid	Thema
Ruimtelijk	Weg ligt te dicht bij de huizen	Verkeersleefbaarheid
	Geen voetgangersvoorzieningen	Bereikbaarheid
	Te smal om te parkeren	Verkeersleefbaarheid
	Gebrek aan fietsvoorzieningen	Bereikbaarheid
Functie	Belang om de werfweg Dijkdreef af te sluiten	Bereikbaarheid
Gebruik	Trillingen (schade aan woningen)	Verkeersleefbaarheid
	Geluid door zwaar verkeer	Verkeersleefbaarheid
	Snelheid is vooral 's avonds een probleem, in het bijzonder de snelheid richting Westhavendijk	Verkeersleefbaarheid
	Suggesties	Deelthema
Ruimtelijk	Goede stabiliteit en geluidswerende asfalt zijn oplossingen voor het geluid te milderen	Structuur
	Oosthavendijk verbreden zoals Plankendorp. De weg dient verder van de huizen weg te liggen.	Ligging rijbaan
	Fietspad in de talud van de Oosthavendijk leggen	Structuur
Functie	Op een hoger schaalniveau een knip bekijken? Dorpsontsluiting bekijken maar omrijden via Kortgene is niet wenselijk voor landbouwverkeer	Verkeerscirculatie
Gebruik	Geen drempels aanleggen om het snelheidsprobleem op te lossen.	Verkeersleefbaarheid

RUIMTELIJKE, VERKEERSKUNDIGE ANALYSE: METING

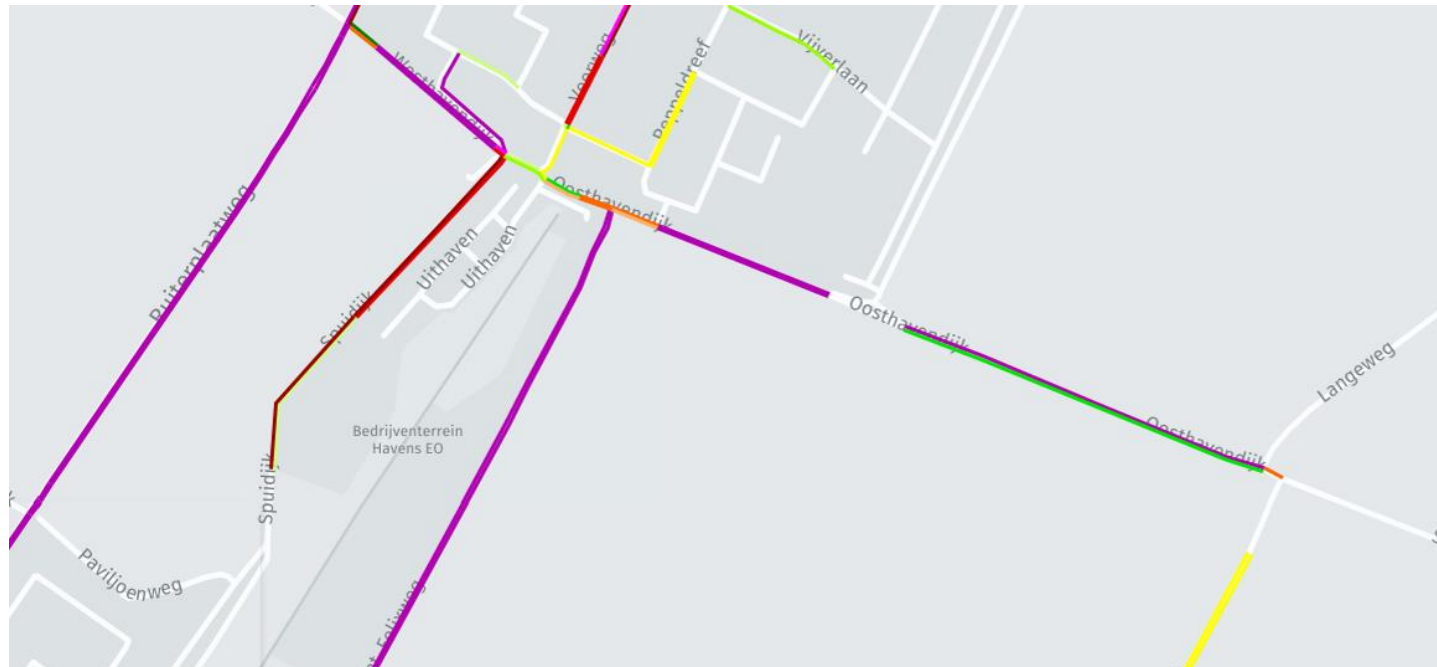
Smal wegprofiel



RUIMTELIJKE, VERKEERSKUNDIGE ANALYSE



RUIMTELIJKE, VERKEERSKUNDIGE ANALYSE



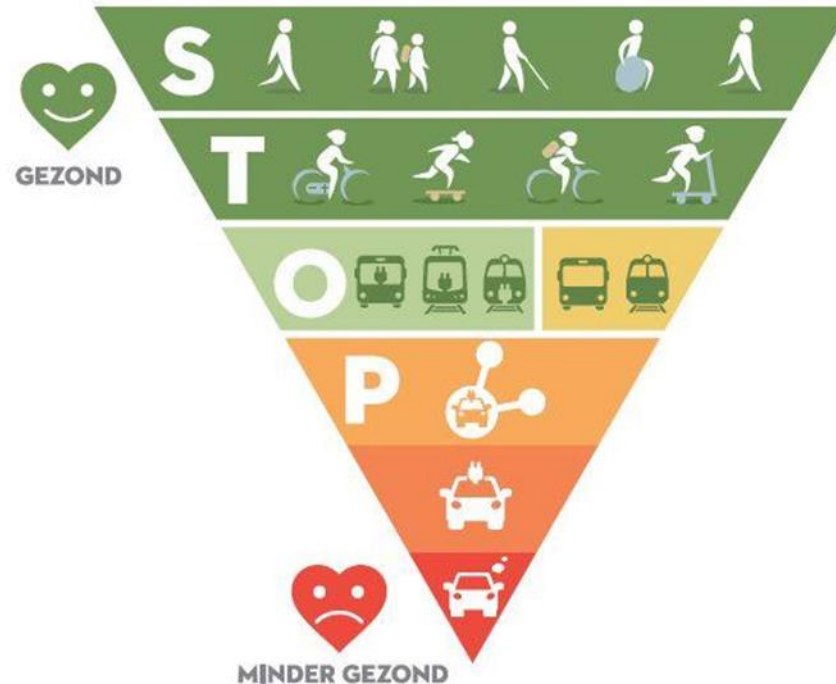
WAAR WILLEN WE NAARTOE?

- Uw woonomgeving aangenamer maken door:
 - Mogelijkheden voor lopen verbeteren
 - Veilig en aangepast fietsen versterken
 - Parkeren structuren, duidelijker en veiliger maken
 - Impact gemotoriseerd verkeer voor u beperken
 - Potentiële conflicten weggebruikers terugdringen



HOE GAAN WE DIT BEREIKEN: KADER

Op basis van het Sto(m)p-principe naar de ruimte kijken



Structuren voorzien en leesbaarder maken



HOE GAAN WE DIT BEREIKEN: KADER

Maar er zijn uitdagingen, we vertrekken vanuit een bestaande situatie met consequenties op diverse vlakken:

- Ruimtelijk
- Zaken die minder passend zijn obv kader
- Financieel (bv eigendom of constructie)

➔ Daarom zijn er een aantal elementen uit de suggesties niet weerhouden en kan er moeilijk ingegaan worden op sommige bezorgdheden



IMPACT OP MOGELIJKHEDEN

- Meer ruimte creëren kan niet zonder damwandconstructie maar veel risico's bij plaatsing:
 - Onderhoudslast
 - Zicht
 - Extra trillingen
 - Zware investering
 - Onzekerheid vergunning
- Een strategie om met beperkte ruimte om te gaan zou circulatiemaatregelen kunnen zijn:
 - Enkelrichtingsverkeer: dit nemen we niet op basis van de omrijfactor, handhaafbaarheid en snelheid
 - Beperken van (zwaar) verkeer binnen al dan niet venstertijden: mogelijke flankerende maatregel, ontwerp dient te ontmoedigen



IMPACT OP MOGELIJKHEDEN

- Balans parkeren maximaliseren
 - Parkeren achter de woning is uitgewerkt maar:
 - Grote vraagtekens haalbaarheid/ wenselijkheid (bv zicht)
 - Wegbeeld dan eerder snelheidsverhogend
- Inrichting
 - Geen geluidsverhogende elementen



WAT KAN ER NIET/ WEL MEEGENOMEN WORDEN?

	Bezorgdheid	Kwalificatie
Ruimtelijk	Te smal om te kruisen	Verbreden lukt niet
	Geen duidelijke passeerzones, misbruik	
	Geen fietsinfrastructuur	
	Smal voetpad	
Functie	Functioneren kruispunt Veerweg: voorrang, oversteekvoorzieningen, zichtlijnen	Verschillende opties uitgewerkt
Gebruik	Ventweg wordt in de tegenrichting gebruikt	Ligt buiten het ontwerp, handhaving
	Aanwezigheid landbouwverkeer	Op mesoschaal kan knip bekeken worden
	Verkeerd parkeren	
	Parkeeroverlast toeristen	Dient verder onderzocht te worden
	Snelheid	
	Lawaai verkeer	
	Te veel verkeer	Het is de ontsluiting van het dorp



WAT KAN ER NIET/ WEL MEEGENOMEN WORDEN?

	Suggesties	
Ruimtelijk	Versterken groen	
	Westhavendijk verleggen in deel talud en verbreden	Kan ruimtelijk/technisch niet
Functie	Westhavendijk zou enkelrichtingsverkeer kunnen worden.	Is onderzocht maar levert verplaatsing problemen op
Gebruik	Aandacht voor parkeren: hoeveelheid, doelgroepen en laden en lossen	
	Parkeerplaatsen op de Westhavendijk achteraan de huizen leggen.	Is onderzocht maar kent financiële, ruimtelijke haalbaarheidsproblemen
	Parkeergelegenheid moet behouden en versterkt blijven/ worden	
	Parkeren in westhavendijk deels op voetpad (van minder dan 0,90m) handhaven	
	Snelheidsindicatiebord toepassen	Kan ondersteunend zijn
	Zwaar verkeer zou een lagere snelheid moeten hebben of maar tussen bepaalde uren mogen rijden	Kan later als flankerende maatregel meegenomen worden



WAT KAN ER NIET/ WEL MEEGENOMEN WORDEN?

	Bezorgdheid	Kwalificatie
Functie	Rustplaats voor de fietsers ontbreekt	Wordt in een andere traject meegenomen
	Functioneren kruispunt door zichtlijnen	Verschillende opties uitgewerkt
Gebruik	Verkeerd parkeren appartementen	
	Suggesties	
Ruimtelijk	Ter hoogte van de Sint-Felixweg moet het verdrijvingsvlak weg, er kan meer mee gebeuren	
Functie	Woonerf is een mogelijkheid	De ontsluiting van wat zwaar verkeer maakt dat lastig. Kan evenwel in de toekomst nog een suggestie zijn.
	Voorrang te herzien thv de Sint Felixweg	Verschillende opties uitgewerkt
Gebruik	laden en lossen op dijk organiseren	Niet mogelijk voor het Waterschap
	foutparkeren aanpakken op dijk	Handhaving
	Parkeerhaven havenhoofd creëren	Niet mogelijk voor het Waterschap



WAT KAN ER NIET/ WEL MEEGENOMEN WORDEN?

	Bezorgdheid	Kwalificatie
Ruimtelijk	Weg ligt te dicht bij de huizen	
	Geen voetgangersvoorzieningen	
	Te smal om te parkeren	
	Gebrek aan fietsvoorzieningen	
Functie	Belang om de werfweg Dijkdreef af te sluiten	
Gebruik	Trillingen (schade aan woningen)	
	Geluid door zwaar verkeer	
	Snelheid is vooral 's avonds een probleem, in het bijzonder de snelheid richting Westhavendijk	
	Suggesties	
Ruimtelijk	Goede stabiliteit en geluidswerende asfalt zijn oplossingen voor het geluid te milderen	Oplossingen in een 30km/h zone hebben nauwelijks tot geen effect. Wel risico op vaker onderhoud. Oplossing anders zoeken.
	Oosthavendijk verbreden zoals Plankendorp. De weg dient verder van de huizen weg te liggen.	Wordt iets verder weggelegd
	Fietspad in de talud van de Oosthavendijk leggen	Voor een goede snelheidsremming wordt een mix van ruimtelijk gebruik geadviseerd.
Functie	Op een hoger schaalniveau een knip bekijken? Dorpsontsluiting bekijken maar omrijden via Kortgene is niet wenselijk voor landbouwverkeer	Op mesoschaal kan knip bekeken worden
Gebruik	Geen drempels aanleggen om het snelheidsprobleem op te lossen.	



- **TOELICHTING VARIANT**

An aerial grayscale photograph of a town and surrounding agricultural fields. The town is in the center-right, with a dense grid of buildings and streets. The surrounding areas are mostly open fields, some with distinct patterns suggesting crops or irrigation. A road or canal runs diagonally through the scene.

- **VARIANT**
FIETSER HOOFDGEBRUIKER

VARIANT : FIETSER ALS HOOFDGEBRUIKER

Basisprincipes:

- Inrichting en functioneren als fietsstraat
- Rijbaan versmallen
- Passeren met behulp van passeerstroken
- Herkenbaarheid en leesbaarheid route versterken
- Parkeren op niveau van voetpad

Structuren:

- Voetganger verbinden voetpaden
- Fietsers over de fietsstraat
- Gemotoriseerd verkeer over de fietsstraat
- Parkeren tussen fietsstraat en voetpad
(duidelijk afgebakend)

Specifieke inrichtingen:

- Kruispunten (drie varianten)
- Komgrenzen



VARIANT : FIETSER ALS HOOFDGEBRUIKER



VARIANT : FIETSER ALS HOOFDGEBRUIKER

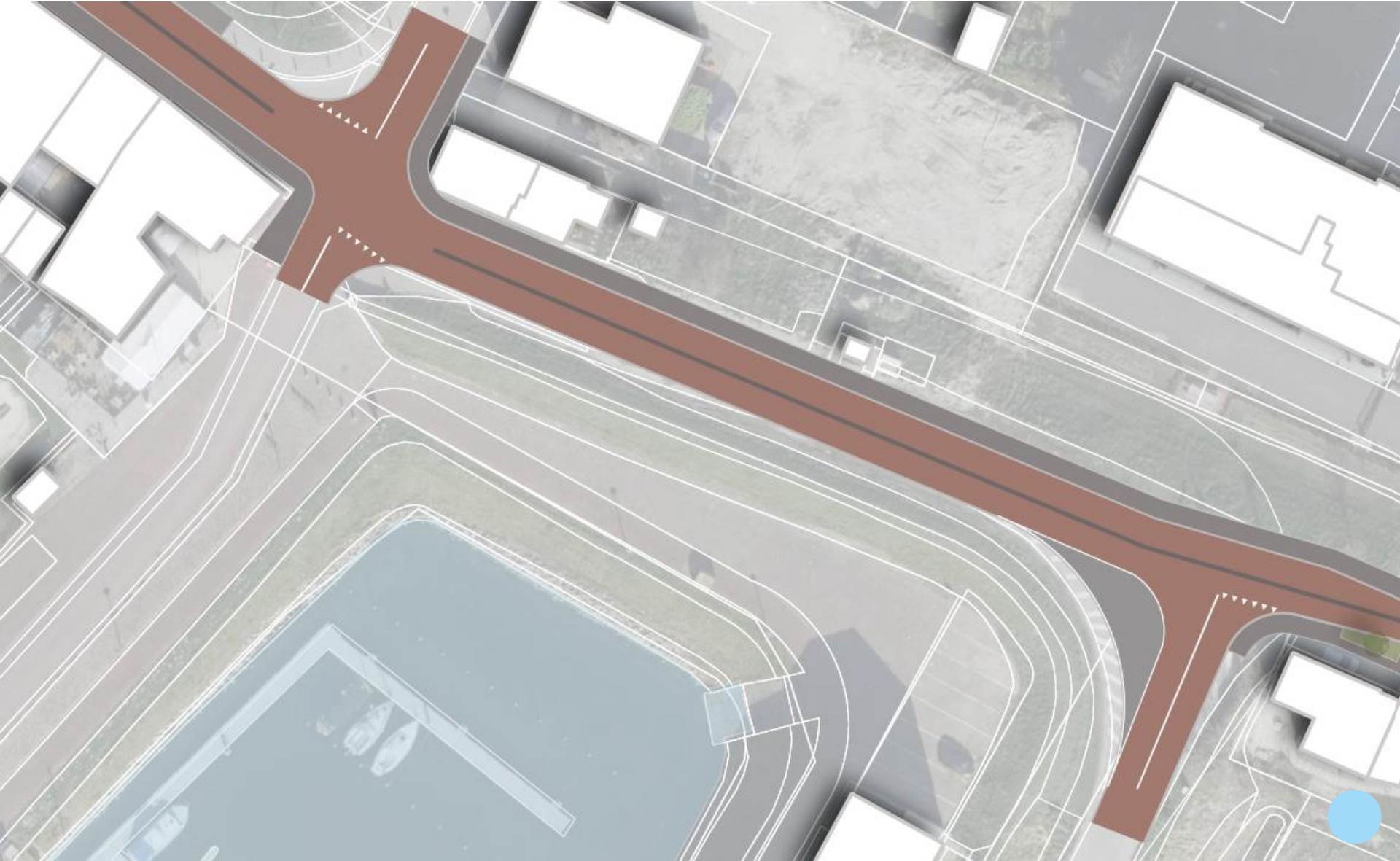


SMALLE RIJBAAN MET PASSEERSTROKEN (WESTZIJDE)



RIJBAAN HAVENKOP

DOORTREKKEN VOETPAD



SMALLE RIJBAAN MET PASSEERSTROKEN (OOSTZIJDE)

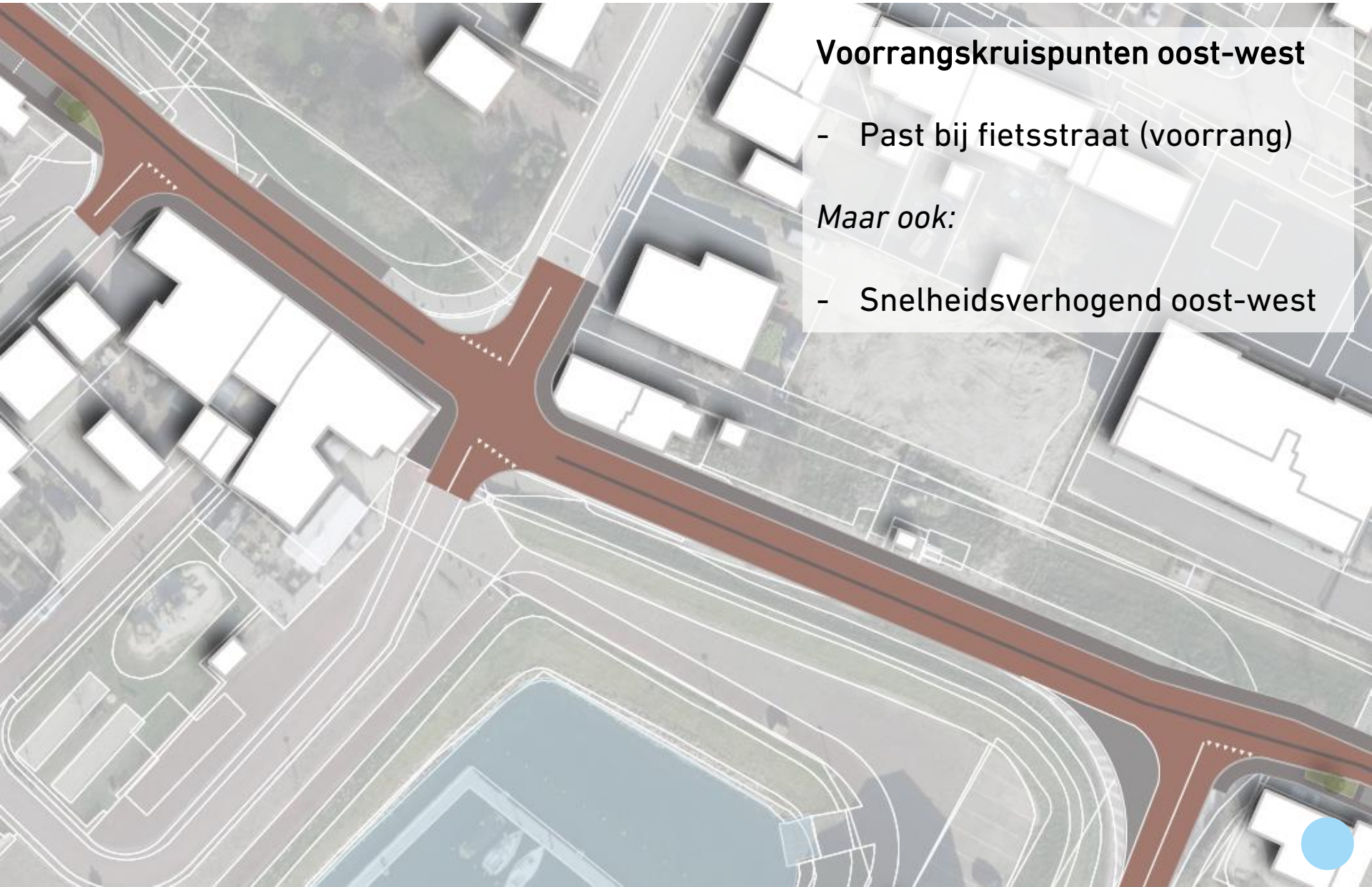


Voetpad gaat over in loopstrook
onderaan de dijk



KRUISPUNTOPLOSSINGEN

(DRIE VARIANTEN)



Vorrangskruispunten oost-west

- Past bij fietsstraat (voorrang)

Maar ook:

- Snelheidsverhogend oost-west



KRUISPUNTOPLOSSINGEN

(DRIE VARIANTEN)

Gelijkwaardige kruispunten (b. sit).

- Past bij 30 km-zone
- Snelheidsverlagend oost-west

Maar ook:

- Gelijk aan bestaande situatie



KRUISPUNTOPLOSSINGEN

(DRIE VARIANTEN)



Gelijkwaardige kruispunten. Kruispunt havenkop voorrang noord-zuid

- Sluit aan bij hoofdfietsroute
- Oversteekvoorziening inpasbaar
- Snelheidsverlagend oost-west

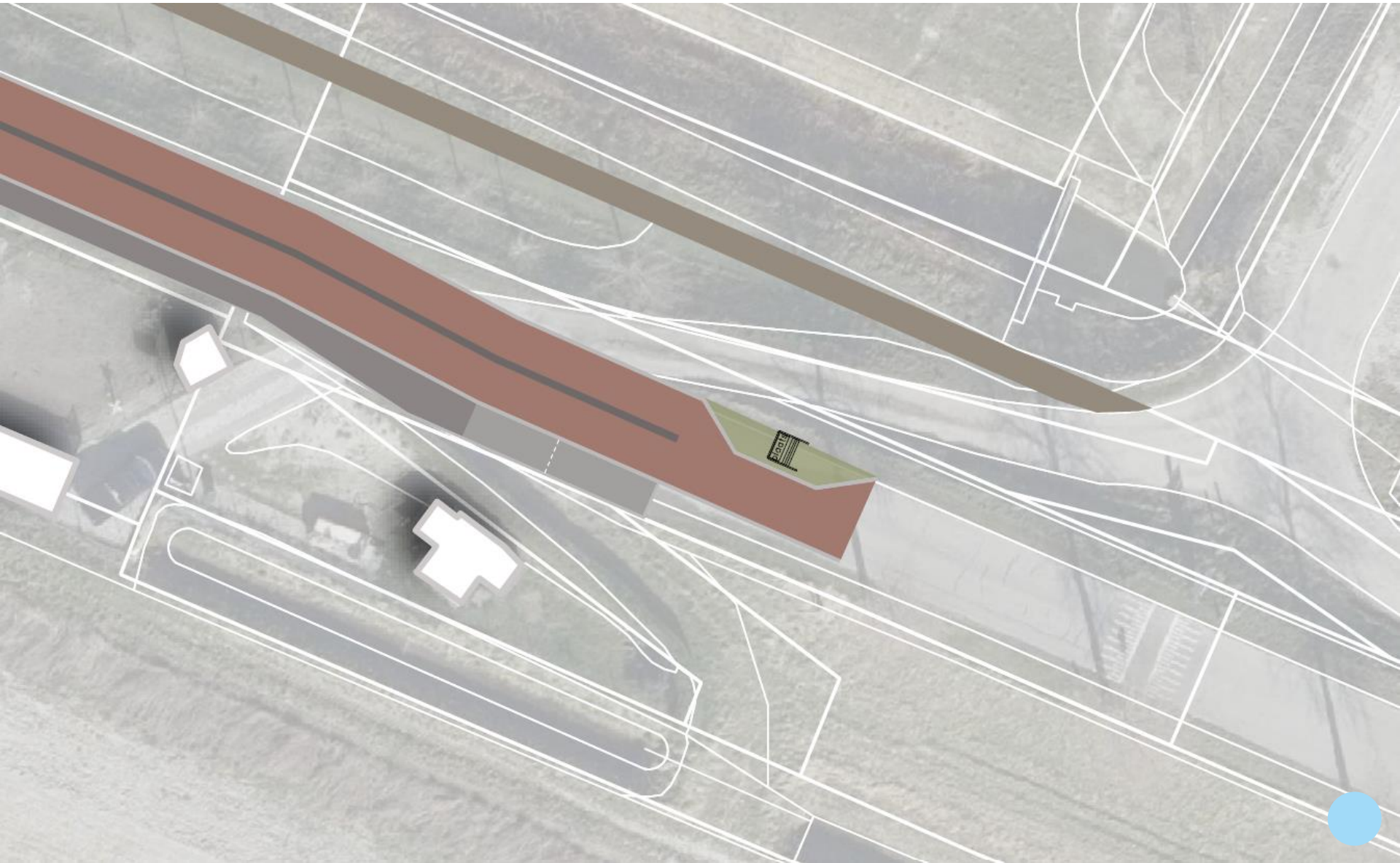
Maar ook:

- Verschillende kruispuntvormen
- Onderbreking voorrang fietstraat

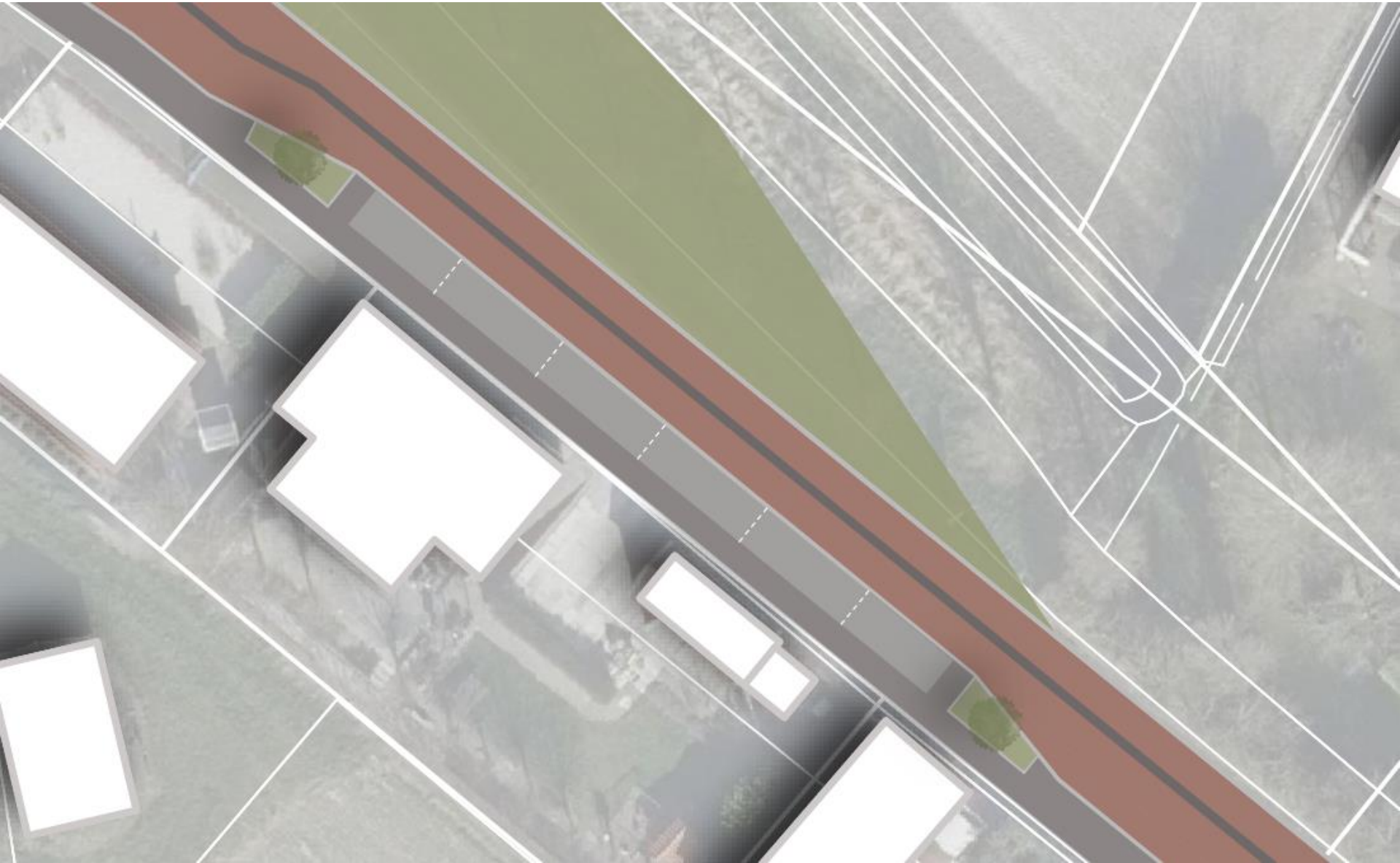
HERINRICHTING KOMGRENZEN



HERINRICHTING KOMGRENZEN



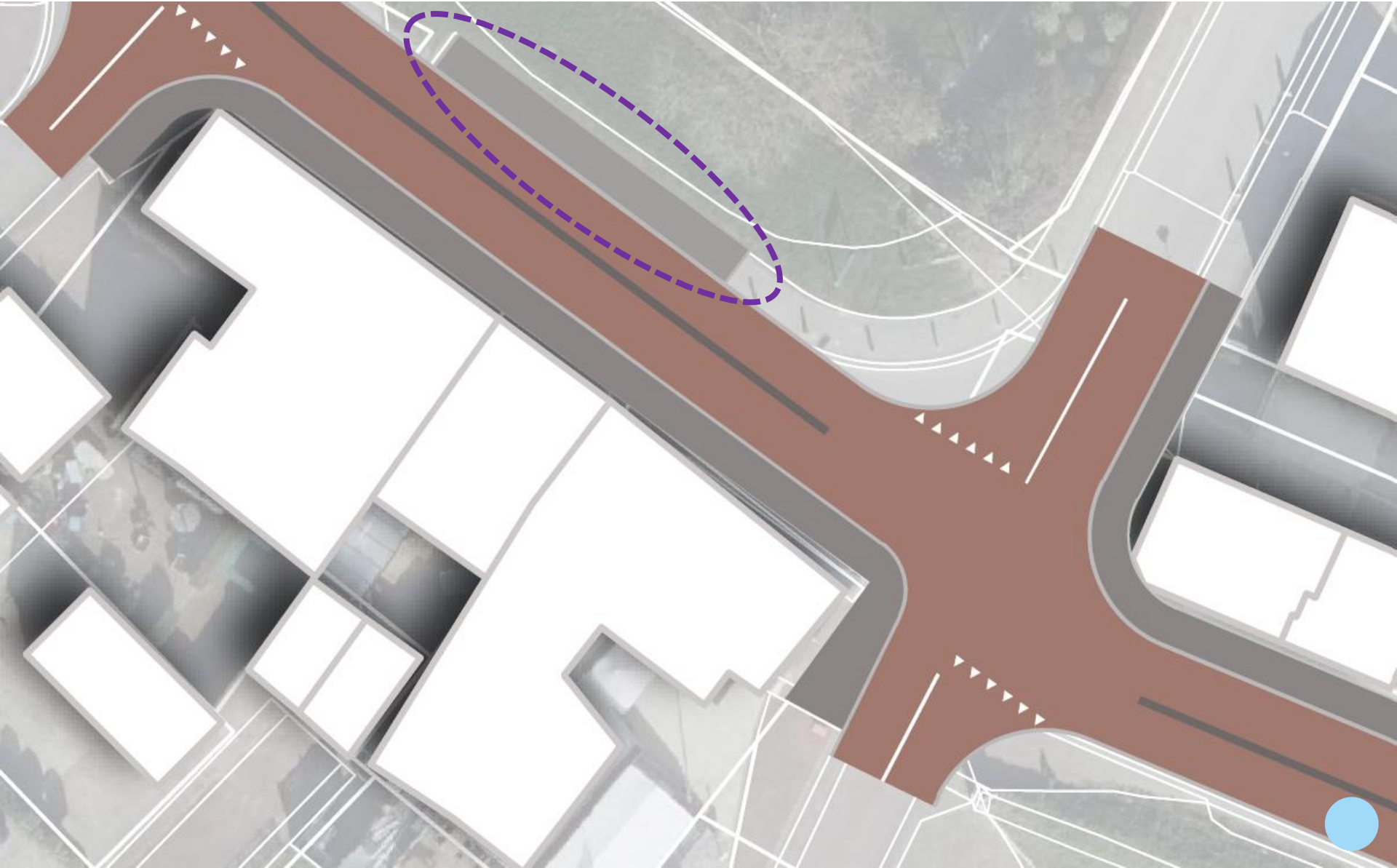
PARKEREN OP VERGELIJKBARE WIJZE



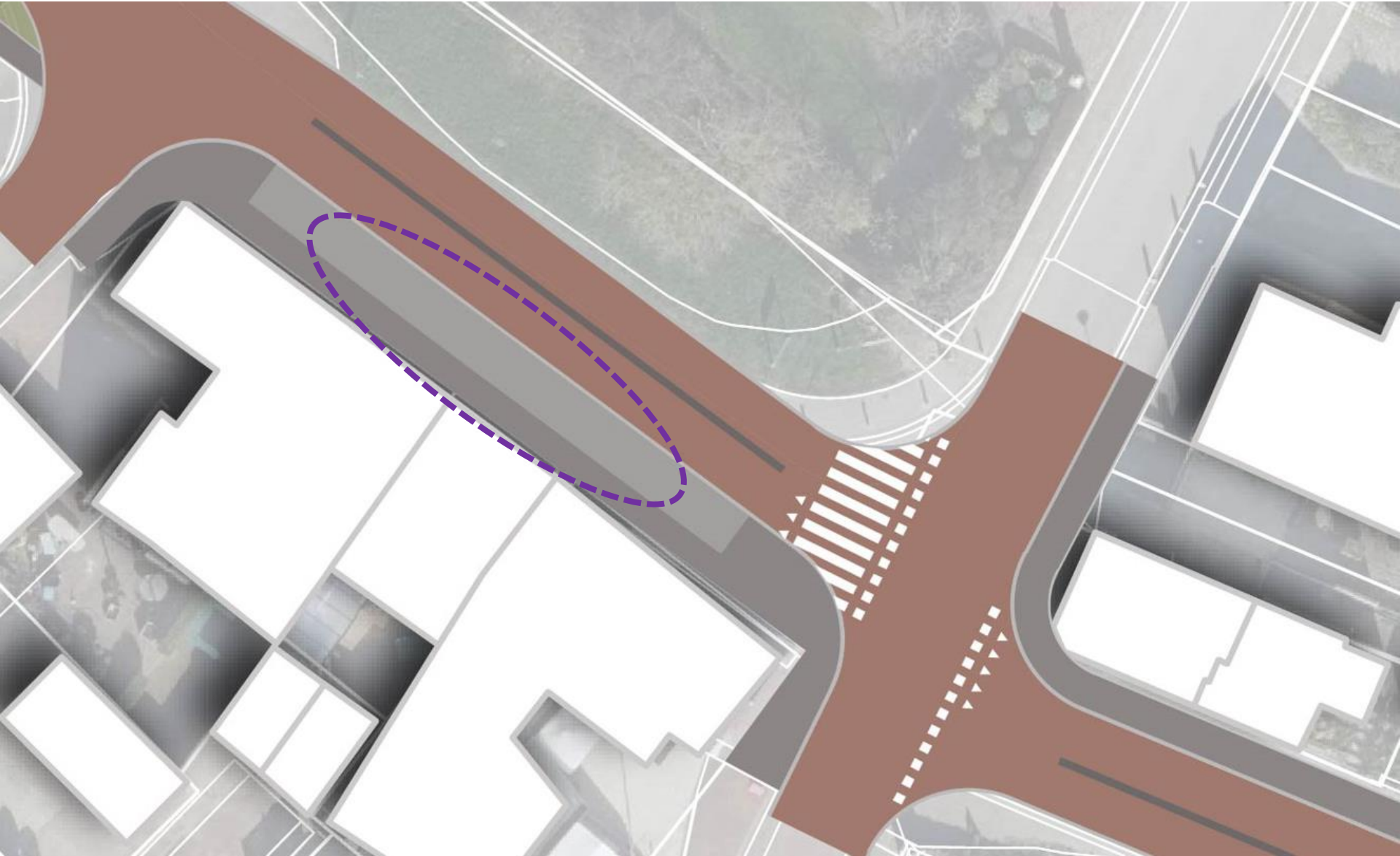
PARKEREN OP VERGELIJKBARE WIJZE



PARKEREN IN COMBINATIE MET LAAD- EN LOSZONE



LAAD- EN LOSZONE, ZIJDE HORECA



IMPRESSIE WESTHAVENDIJK



IMPRESSIE HAVENKOP



IMPRESSIE OOSTHAVENDIJK



VARIANT: VOOR- EN NADELEN

Voordelen:

- Meer ruimte voor de voetganger
- Minder twijfelend verkeersgedrag o.b.v. rijbaanbreedte en duidelijke structurering passeerzones
- Betere snelheidsremming
 - Door komgrenzen
 - Smalle rijbaan met gevrijwaarde passeerzones
 - Mixen van verkeersdeelnemers (ruimte voor de fietser)
 - Meer passende inrichting
 - Spiegelen groen (hoogte)

Nadelen:

- Functioneren fietsstraat hangt af van hoeveelheid fietsers
 - Capaciteit smalle fietsstraat met passeerstroken beperkt
- 

An aerial, grayscale photograph of a town and its surrounding agricultural landscape. The town is centrally located, showing a dense grid of buildings and streets. To the left and right of the town are large, rectangular agricultural fields, some of which appear to be water-filled or have different textures. The overall scene is a mix of urban and rural environments.

- **IN GROEPEN BESPREKEN**

IN GROEPEN BESPREKEN

Vragen:

1. Hoe kijkt u naar deze variant?
2. Welke elementen vindt u sterk?
3. Welke van de kruispuntvarianten heeft uw voorkeur en waarom?





• TERUGKOPPELING

VERVOLGSTAPPEN

- Variant verder uitwerken
- Budget aanvraag via de raad (duurt even)
- Algemene inloopavond
- Voorbereidende werken (kabels en leidingen): 2 jaar.
- Uitvoering zo snel als mogelijk: richtdatum: 2026





• **BEDANKT VOOR HET
MEEDENKEN**

OMDAT MORGEN MOOIER MAG

Adviesbureau voor de openbare ruimte

Goessestraatweg 17A
4421 AD Kapelle
www.juust.nl
info@juust.nl