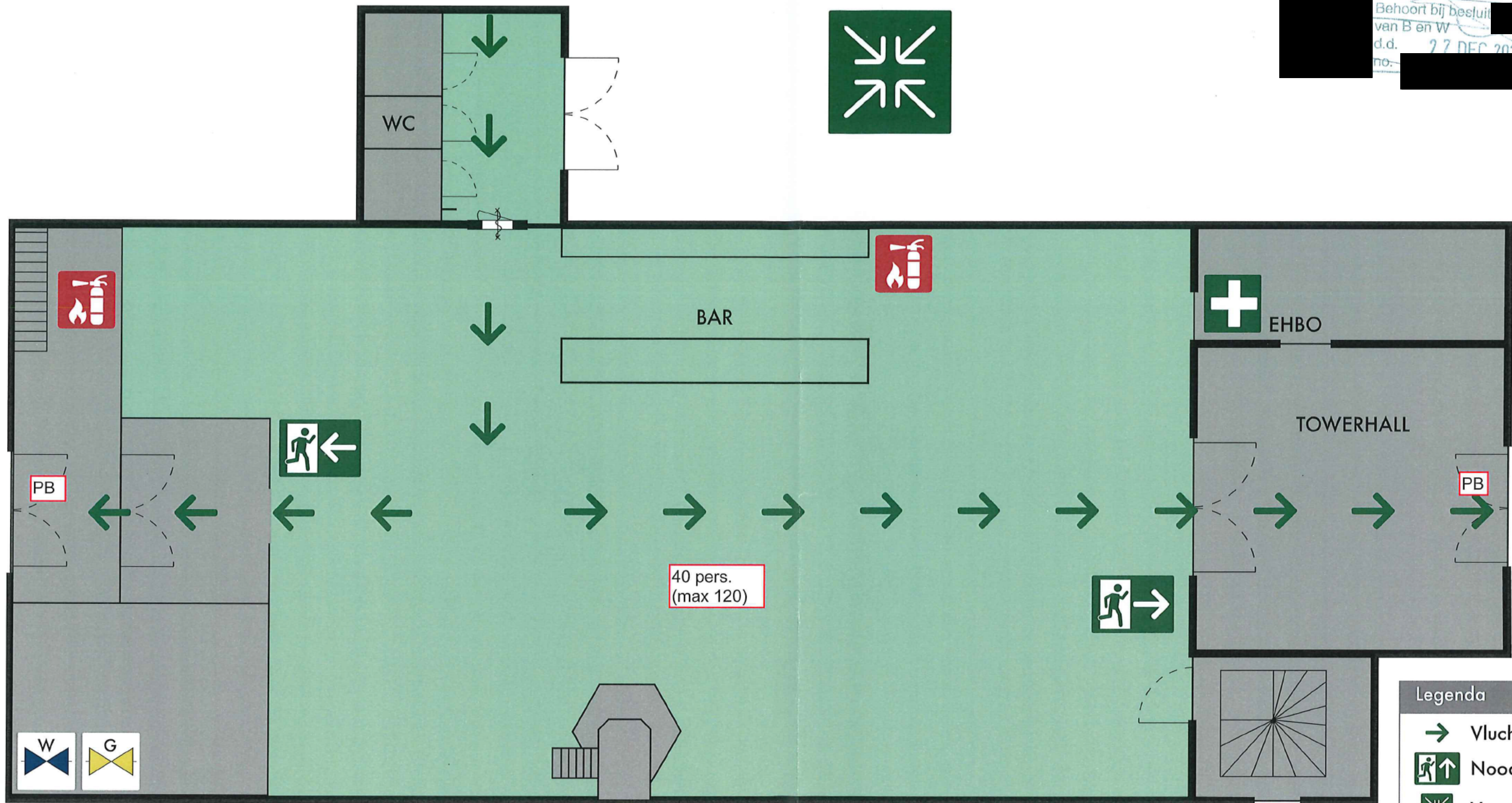


Gemeente
Noord-Beveland
Behoort bij besluit
van B en W
d.d. 27 DEC 2022
no. [redacted]



40 pers.
(max 120)



e:1/100

Plattegrond 29-11-2022 met wijziging 7-12-2022

VeiligheidsRegio
Zeeuws-Vlaanderen
Afdeling Risicobeheersing is akkoord.
07/12/2022

- Legenda
- Vluchtroute
 - Nooduitgang
 - Verzamelplaats
 - EHBO
 - Brandblusser
 - Afsluiter water
 - Afsluiter elektra
 - Brandwerende deur