

SPACE VALUE



BREDE INFORMATIEBIJEENKOMST

WONINGBOUW MOLENWEG COLIJNSPLAAT

7 FEBRUARI 2024

WELKOM

WETHOUDER YVONNE MAAS



TERUGBLIK

TOELICHTING VERKAVELINGSOPZET

INTERACTIEVE THEMATAFELS

GEZAMELIJKE TERUGKOPPELING

VERVOLG PROCES EN AFRONDING





- nieuwe kwalitatieve, duurzame en groene woonwijk met een eigen karakter
- passend bij de schaal en sfeer van Colijnsplaat
- maatschappelijke haalbaarheid: belanghebbenden betrekken (participatie)
- tweedelige aanpak:
 - gebiedsagenda voor het gehele gebied
 - verkavelingsplan voor woningen op grond van de gemeente



SPACE VALUE



WONINGBOUW MOLENWEG COLIJNSPLAAT

OOGSTBOEK | 31-10-2023

JONGEREN MOETEN HIER KUNNEN BLIJVEN WONEN

RUIMTE VOOR COLLECTIEF BOUWEN

VEILIGHEID MOLENWEG

HUUR- EN KOOPWONINGEN

ZORGWONINGEN NABIJ CLEIJENBORCH

BEHOUD VAN JONGEREN, DIE GEBRUIK MAKEN VAN VOORZIENINGEN ZODAT HET EEN LEVENDIG DORP BLIJFT

STARTERSWONINGEN

GRONDGEBONDEN SENIORENWONINGEN

GROENE WIJK

TINY HOUSES, KANGEROEWONINGEN

BETAALBAAR

VOLKSTUINEN INTEGREREN OF VERPLAATSEN

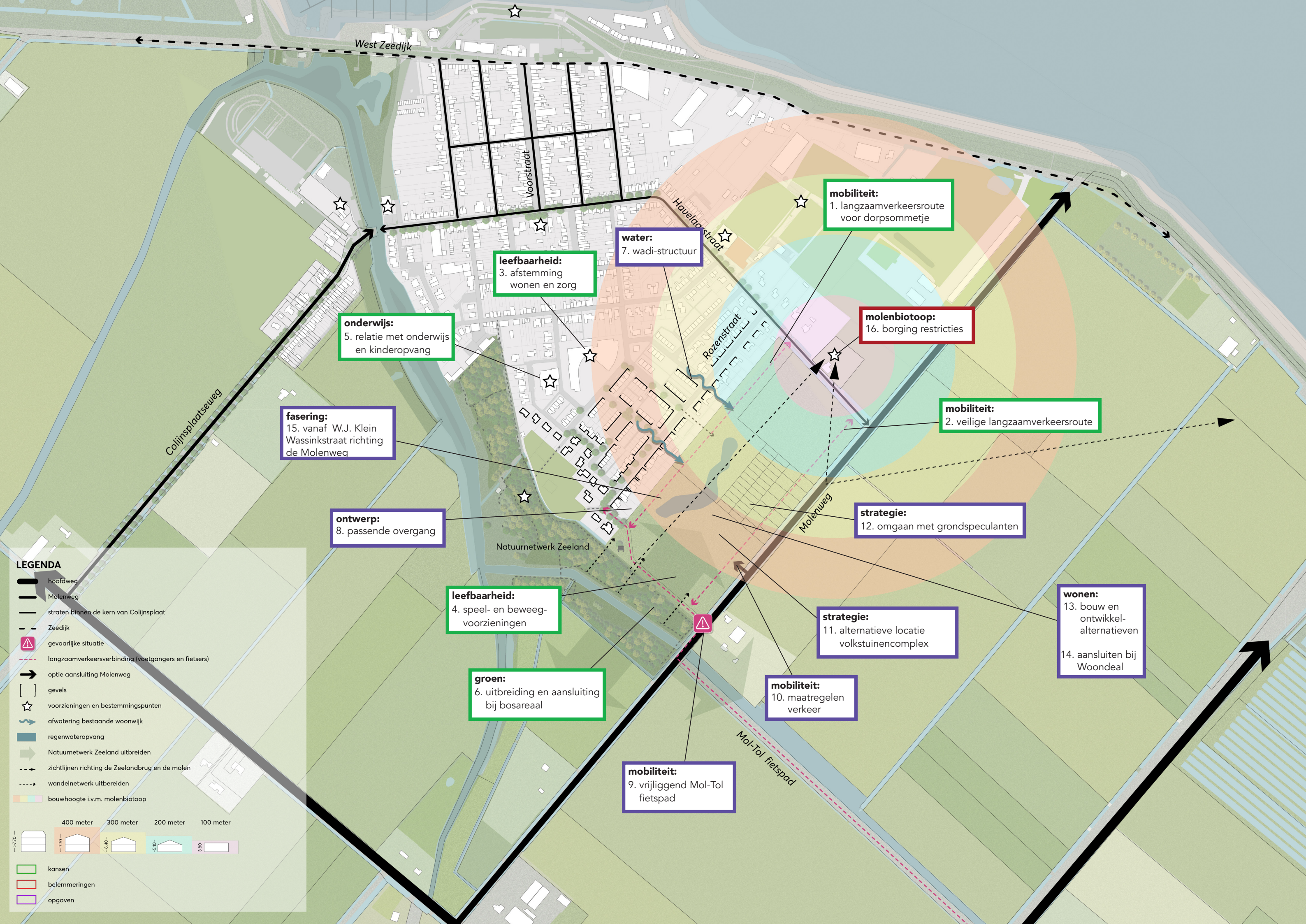
KLEINERE WOONMOGELIJKHEDEN AANBIEDEN

ALTERNATIEVE WOONVORMEN

verkeersafwikkeling Kingfish

**BEWONERS VAN COLIJNSPLAAT MOETEN
VOORRANG KRIJGEN**

UITKOMSTEN INFORMATIEBIJENKOMST 20 JUNI 2023



West Zeedijk

Voorstraat

Havelaarstraat

Rozenstraat

Molenweg

Mol-Tol fietspad

Colijnsplaatseweg

leefbaarheid:
3. afstemming
wonen en zorg

water:
7. wadi-structuur

mobiliteit:
1. langzaamverkeersroute
voor dorpsommetje

onderwijs:
5. relatie met onderwijs
en kinderopvang

molenbiotoop:
16. borging restricties

fasering:
15. vanaf W.J. Klein
Wassinkstraat richting
de Molenweg

mobiliteit:
2. veilige langzaamverkeersroute

ontwerp:
8. passende overgang

strategie:
12. omgaan met grondspeculanten

leefbaarheid:
4. speel- en beweeg-
voorzieningen

strategie:
11. alternatieve locatie
volkstuintencomplex

wonen:
13. bouw en ontwikkel-
alternatieven
14. aansluiten bij
Woondeal

groen:
6. uitbreiding en aansluiting
bij bosareaal

mobiliteit:
10. maatregelen
verkeer

mobiliteit:
9. vrijliggend Mol-Tol
fietspad

LEGENDA

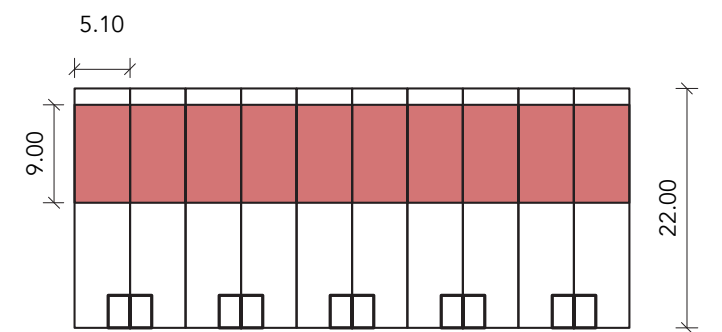
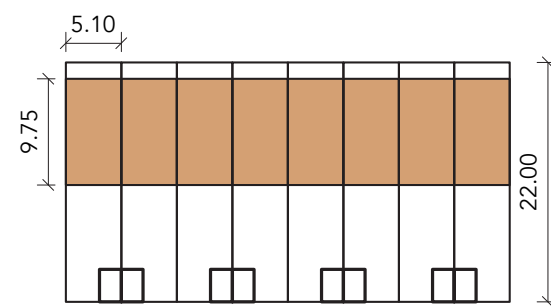
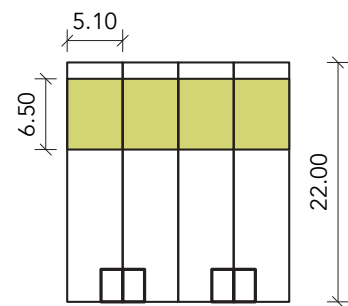
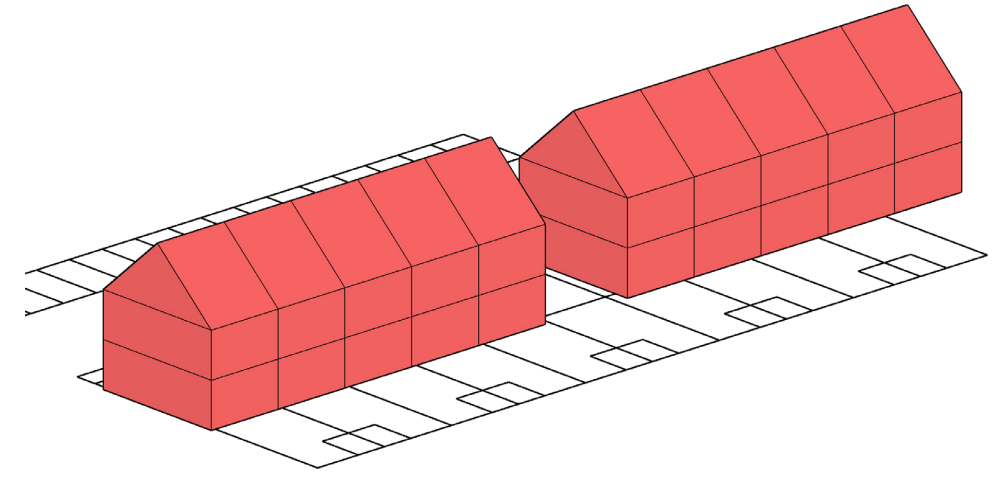
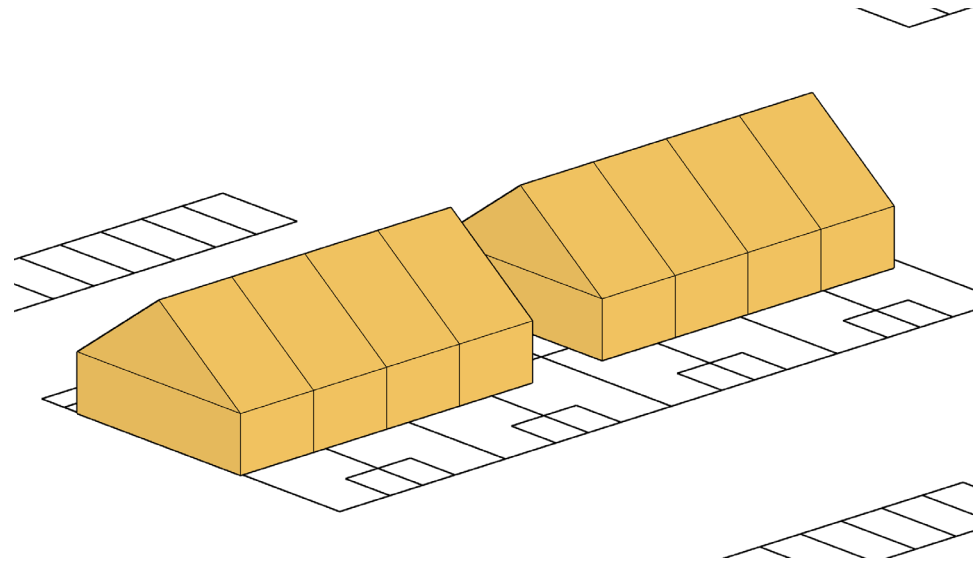
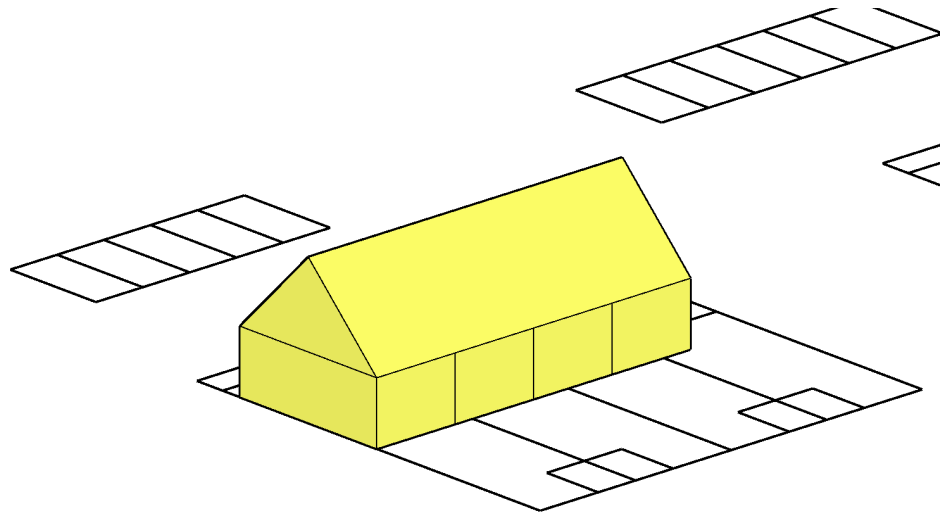
- hoofdweg
- Molenweg
- straten binnen de kern van Colijnsplaat
- Zeedijk
- gevaarlijke situatie
- langzaamverkeersverbinding (voetgangers en fietsers)
- optie aansluiting Molenweg
- gevels
- voorzieningen en bestemmingspunten
- afwatering bestaande woonwijk
- regenwateropvang
- Natuurnetwerk Zeeland uitbreiden
- zichtlijnen richting de Zeelandbrug en de molen
- wandelnetwerk uitbreiden
- bouwhoogte i.v.m. molenbiotoop

400 meter 300 meter 200 meter 100 meter

>770
 770-640
 640-510
 510-380
 380

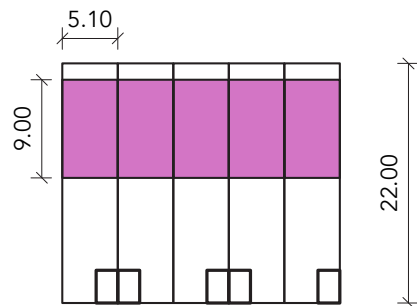
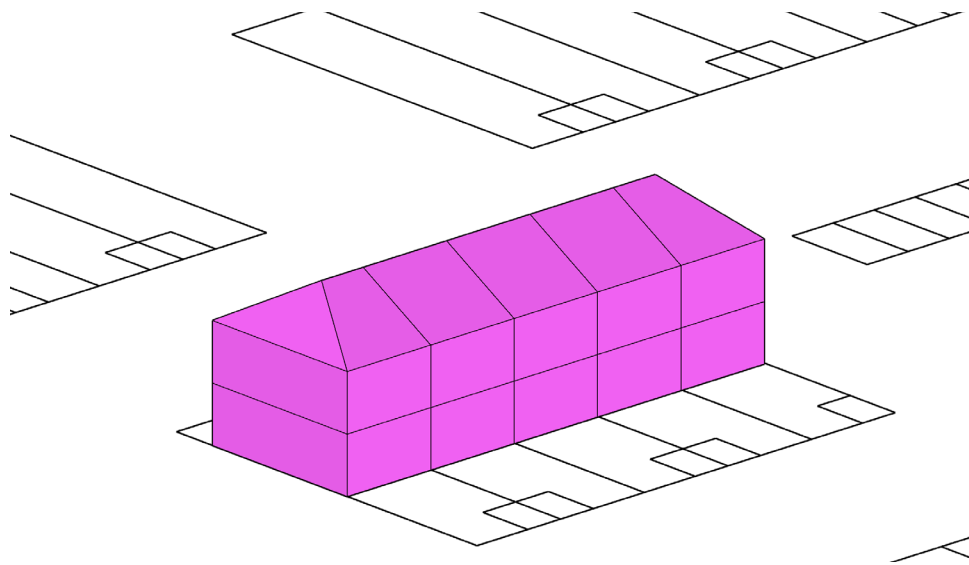
- kansen
- belemmeringen
- opgaven

22 SOCIALE HUUR WONINGEN

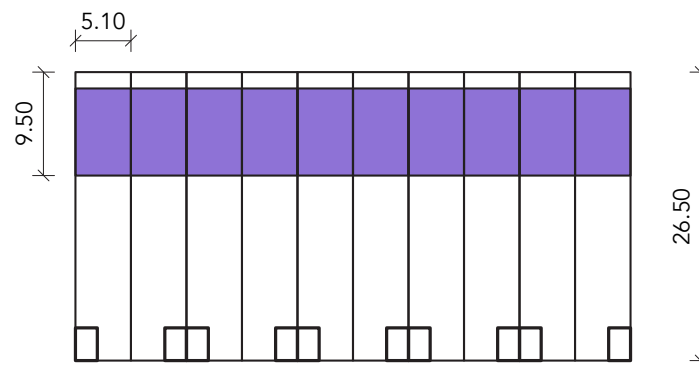
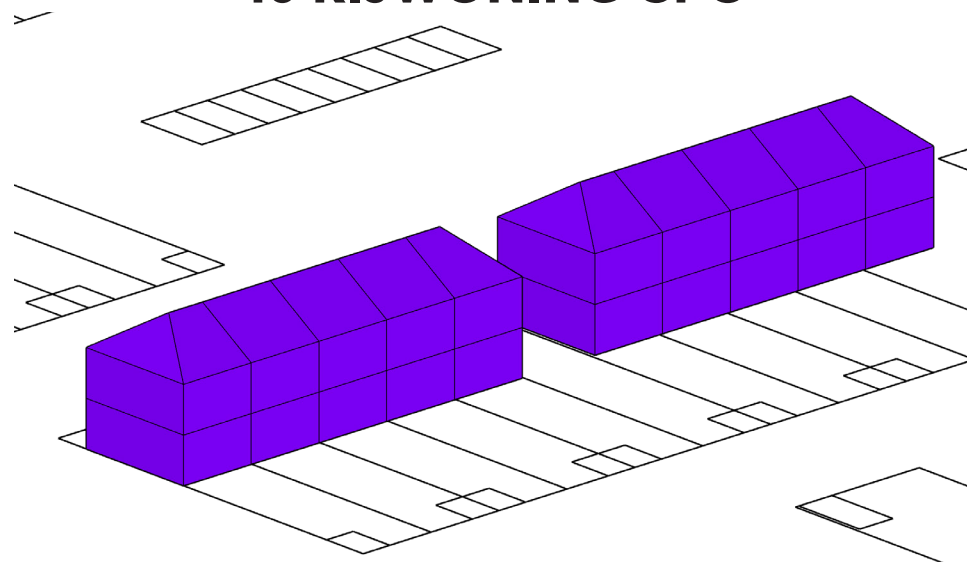


TYOLOGIE WONINGEN GEDIMENSIONEERD

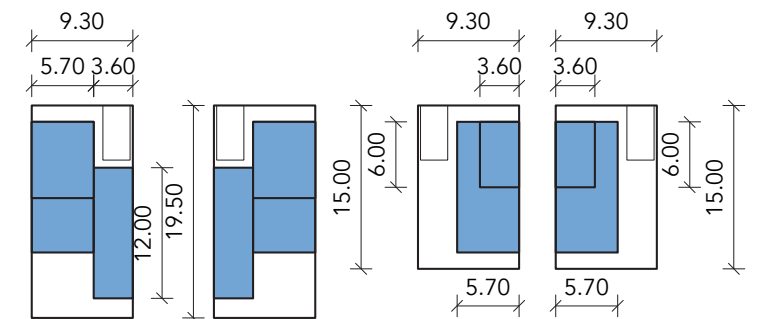
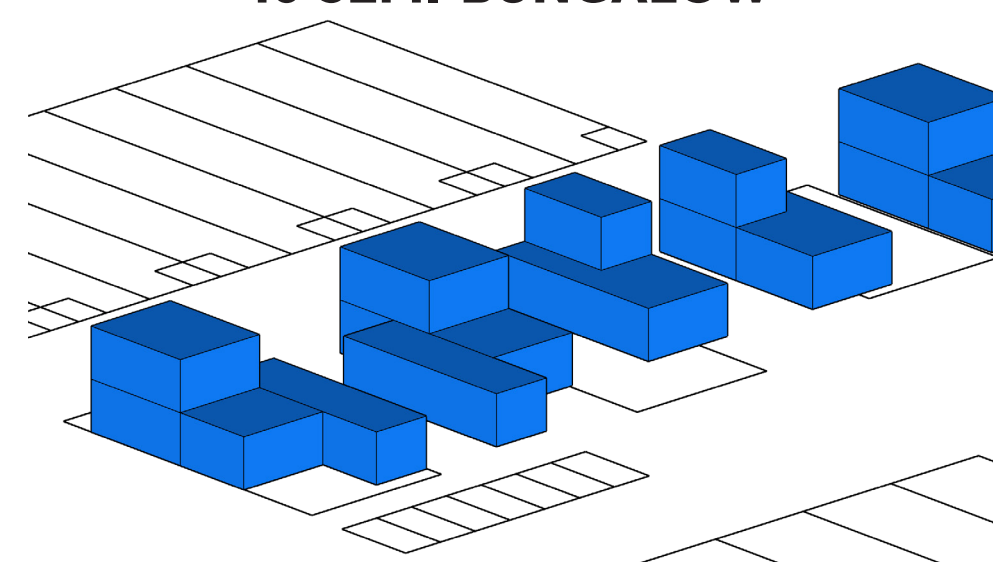
5 MIDDENHUUR WONINGEN



GOEDKOPE KOOP 10 RIJWONING CPO

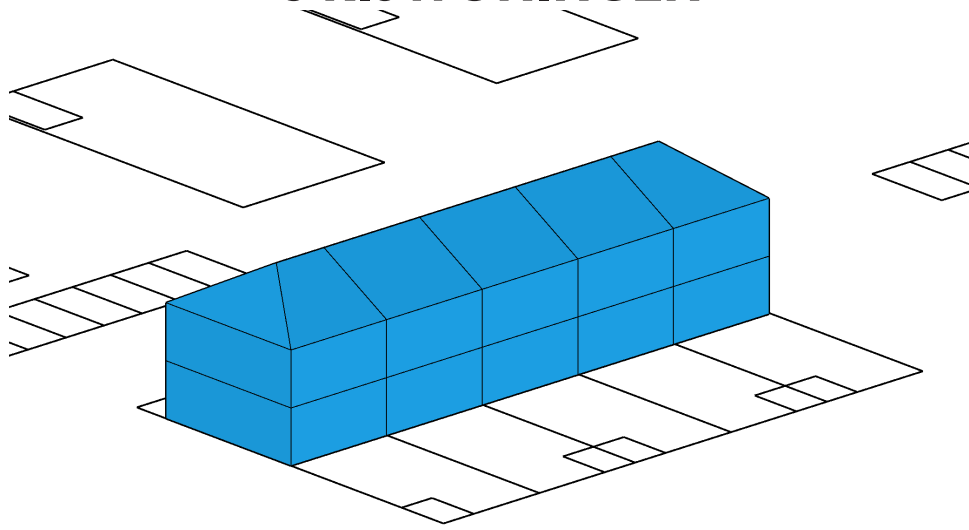


BETAALBARE KOOP 10 SEMI-BUNGALOW

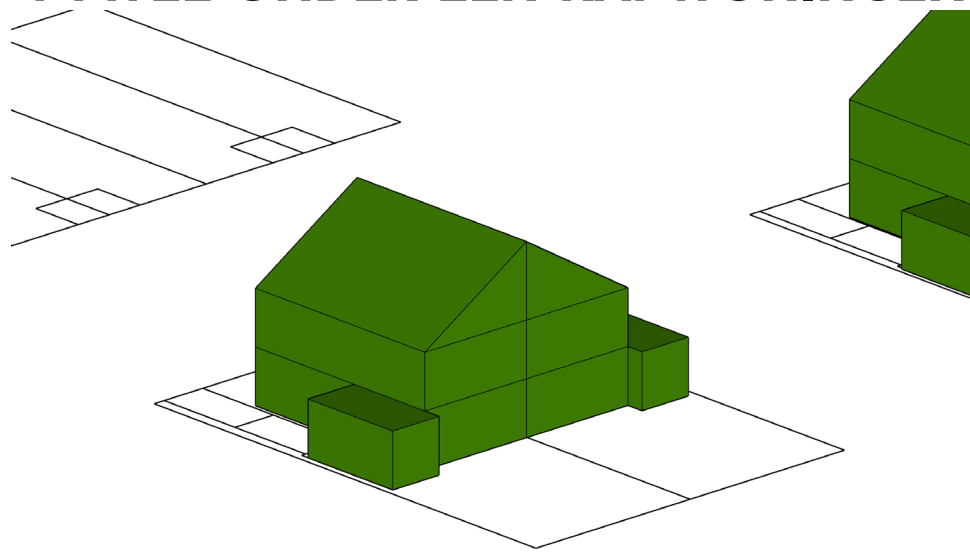


TYOLOGIE WONINGEN GEDIMENSIONEERD

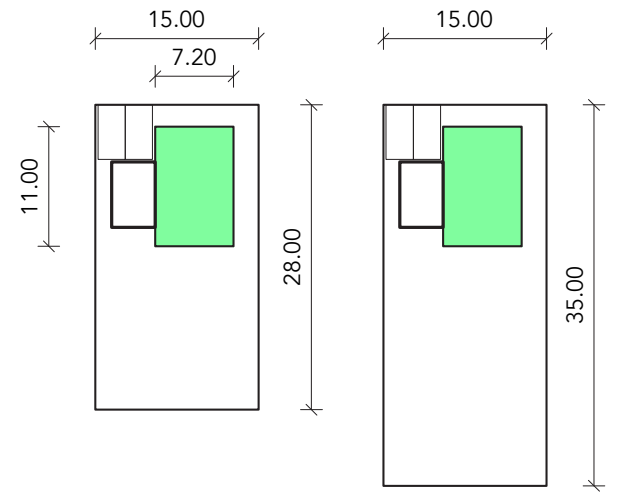
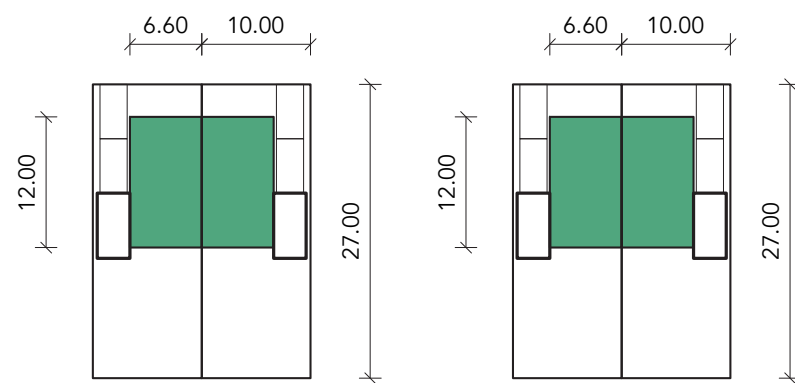
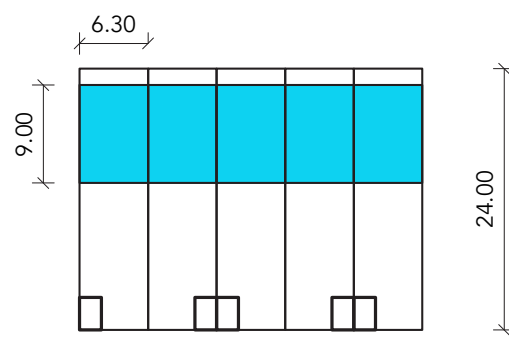
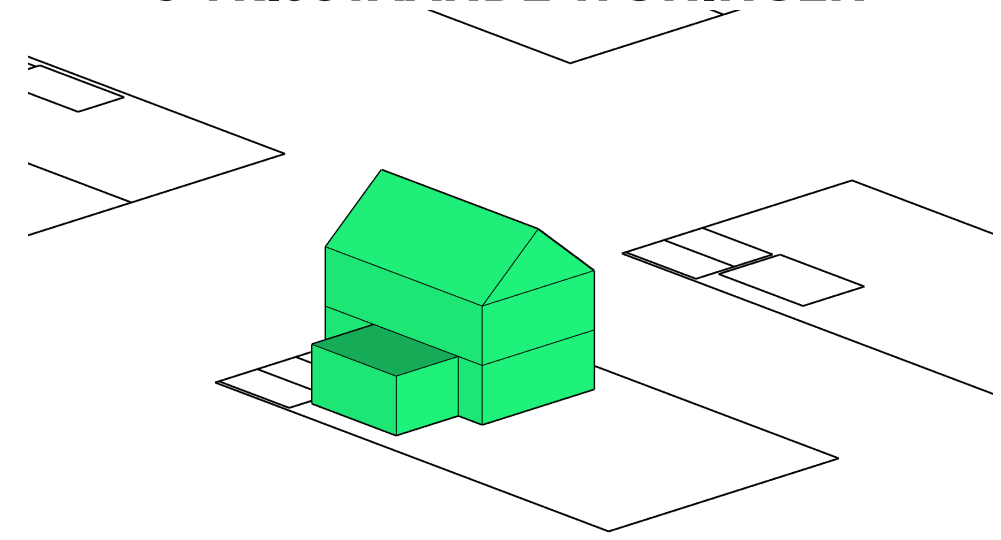
**BETAALBARE KOOP
5 RIJWONINGEN**



**DURE KOOP
4 TWEE-ONDER-EEN-KAPWONINGEN**

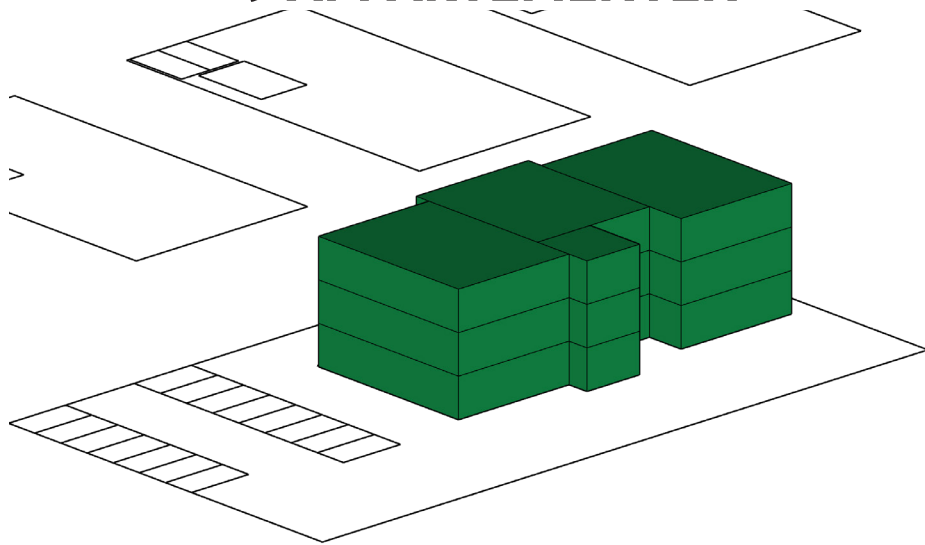


**DURE KOOP
5 VRIJSTAANDE WONINGEN**

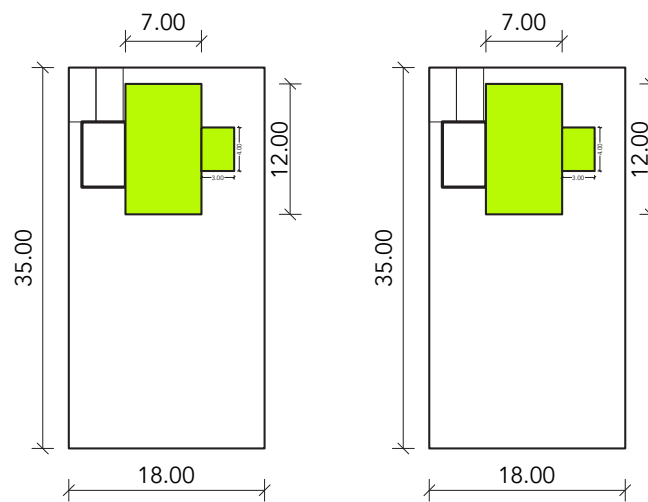
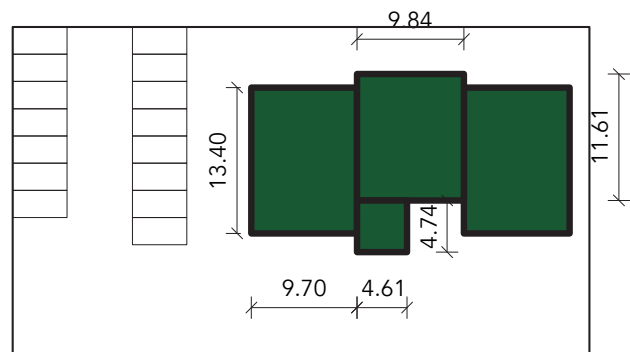
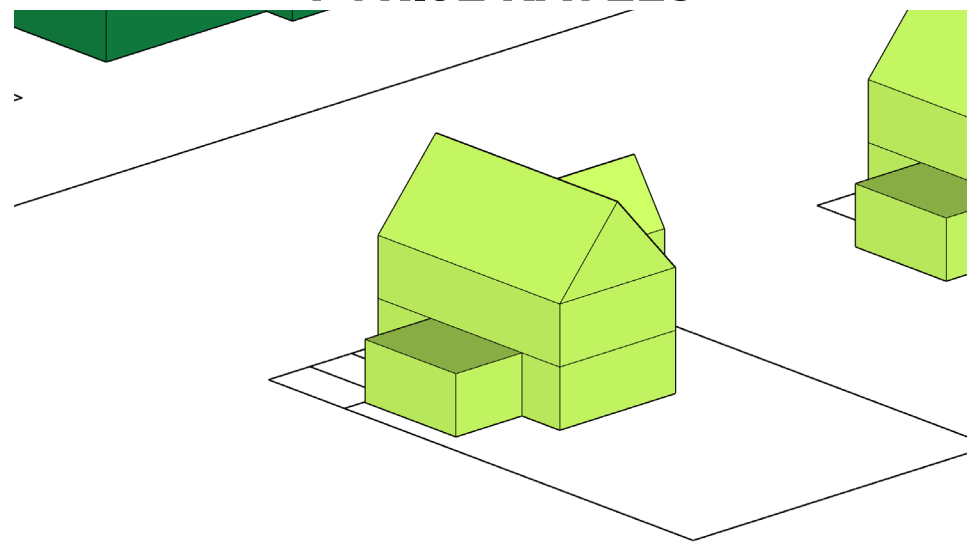


TYOLOGIE WONINGEN GEDIMENSIONEERD

**DURE KOOP
9 APPARTEMENTEN**



**DURE KOOP
4 VRIJE KAVELS**



TYOLOGIE WONINGEN GEDIMENSIONEERD



CONCEPT HOOFDSTRUCTUUR

groen



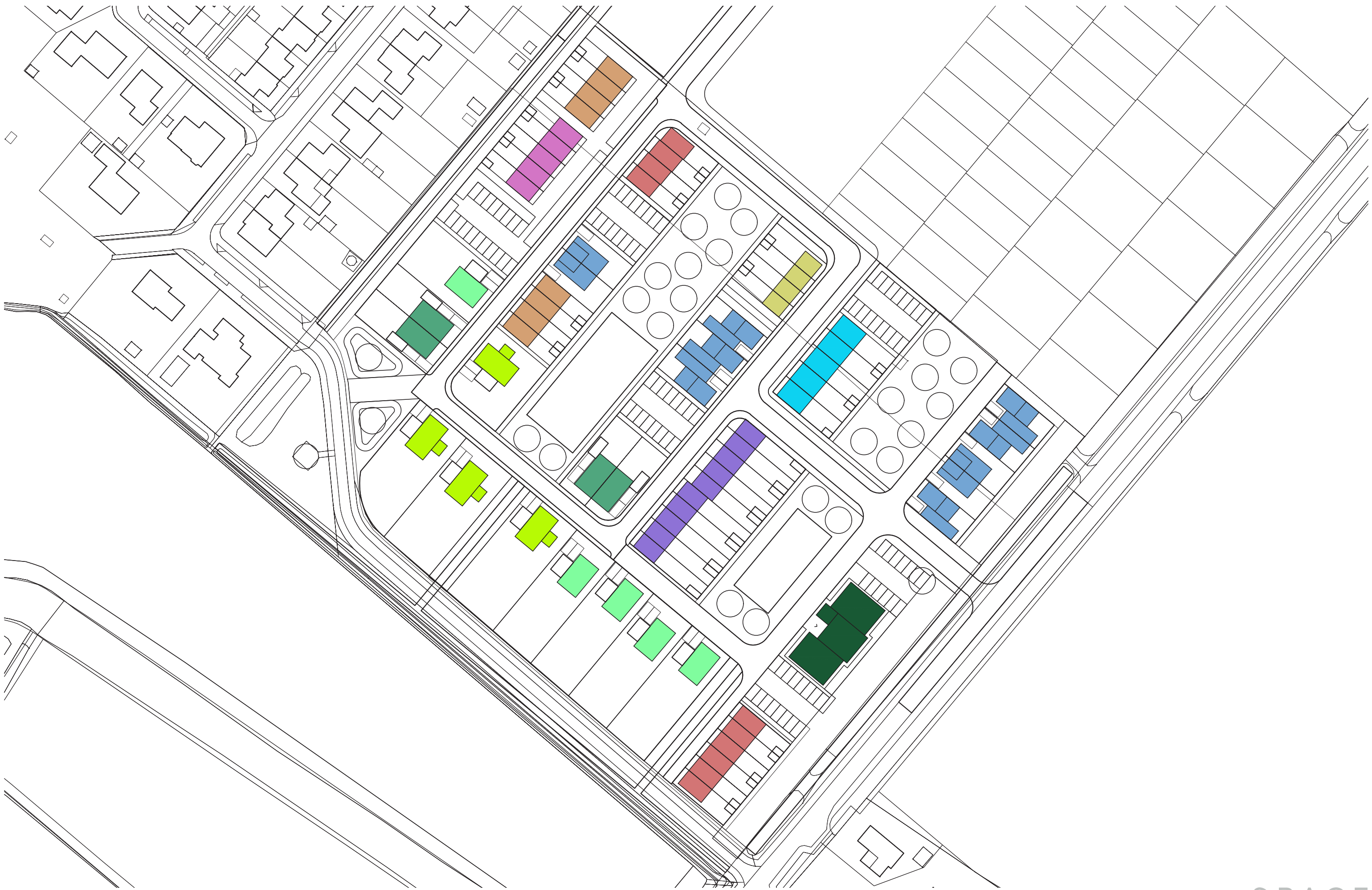
CONCEPT HOOFDSTRUCTUUR

water



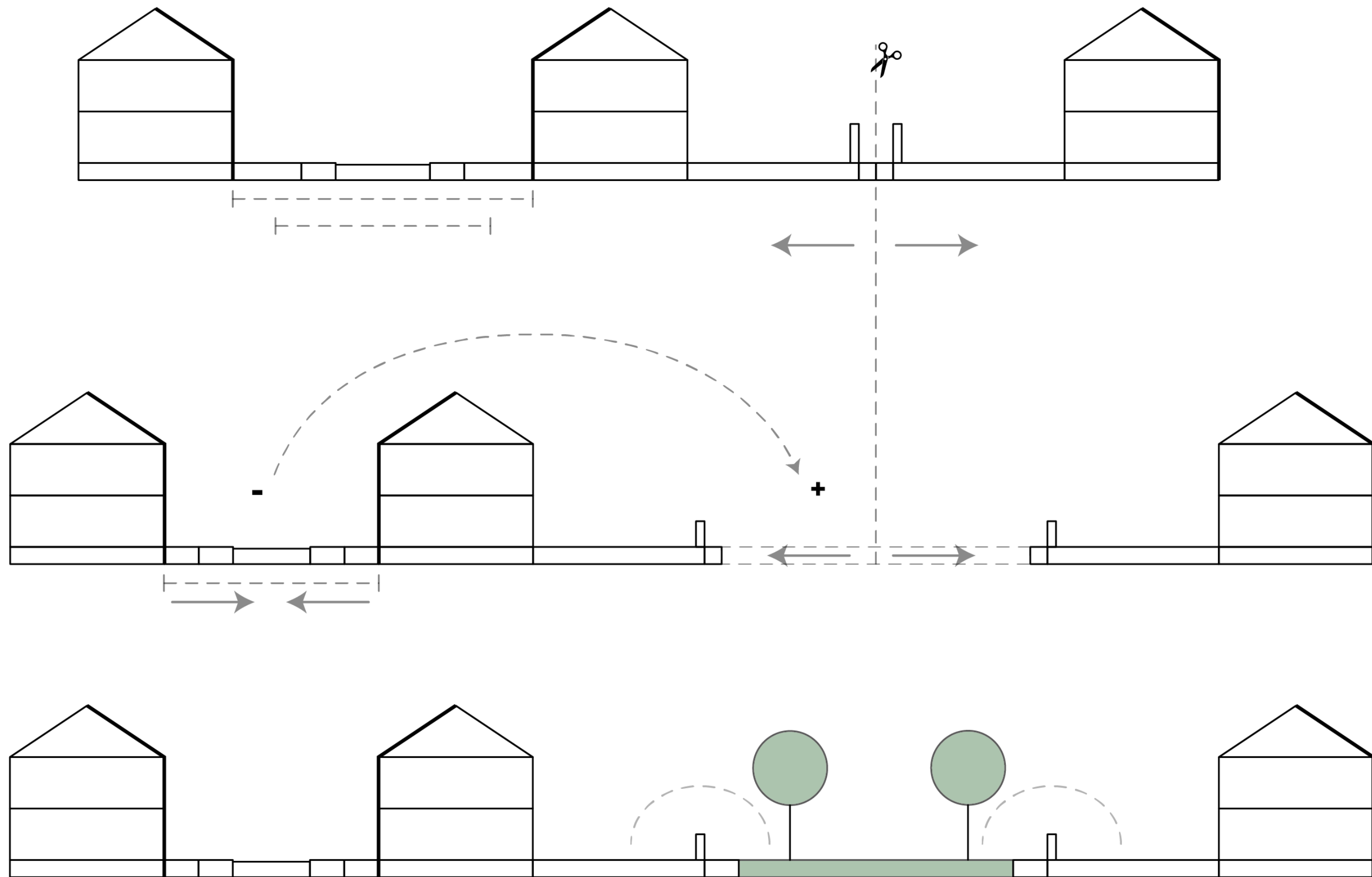


CONCEPT HOOFDSTRUCTUUR
bouwvelden



PROEFVERKAVELING

74 woningen



VERBLIJFSRUIMTE AAN HET GROEN



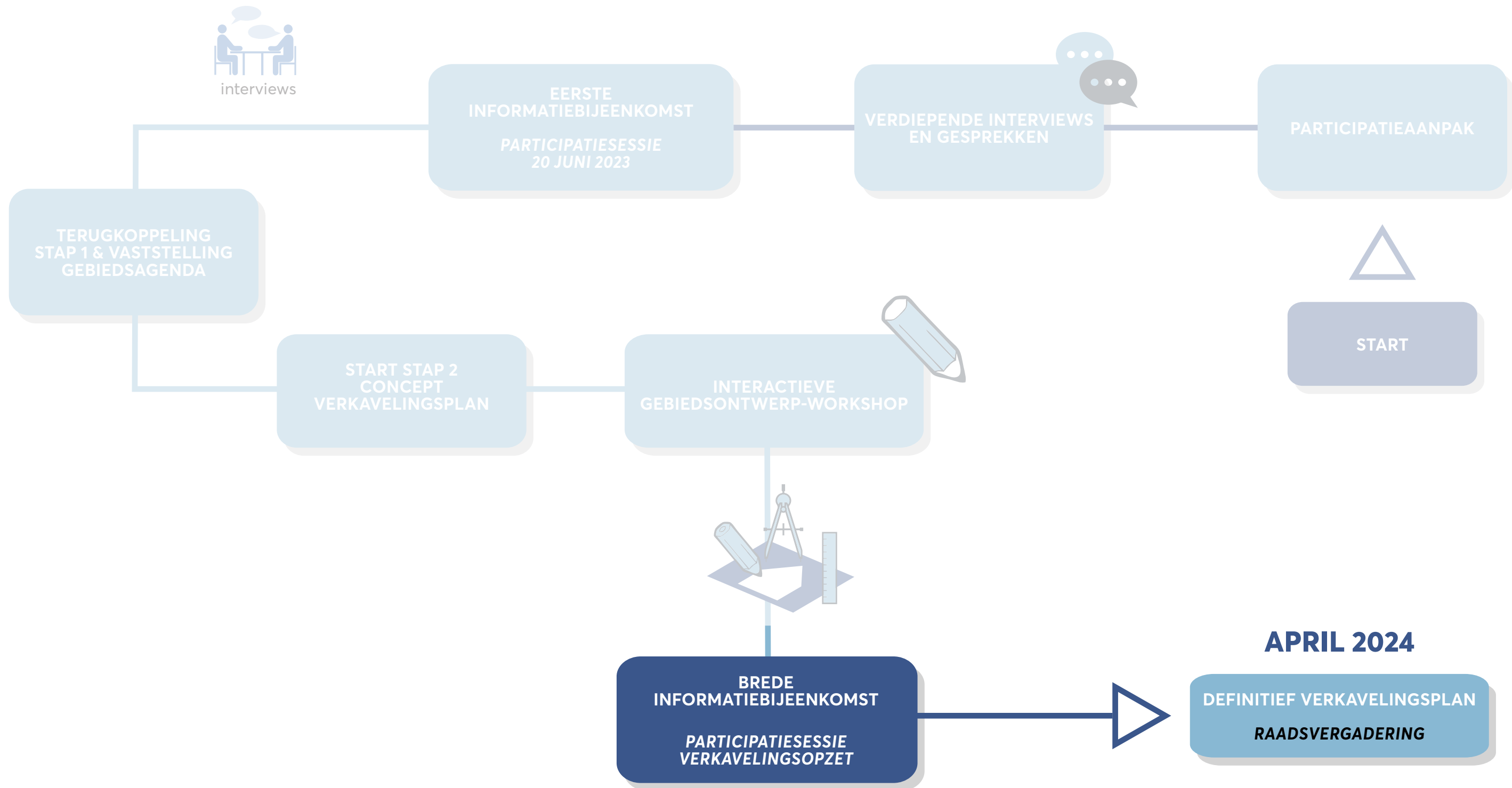




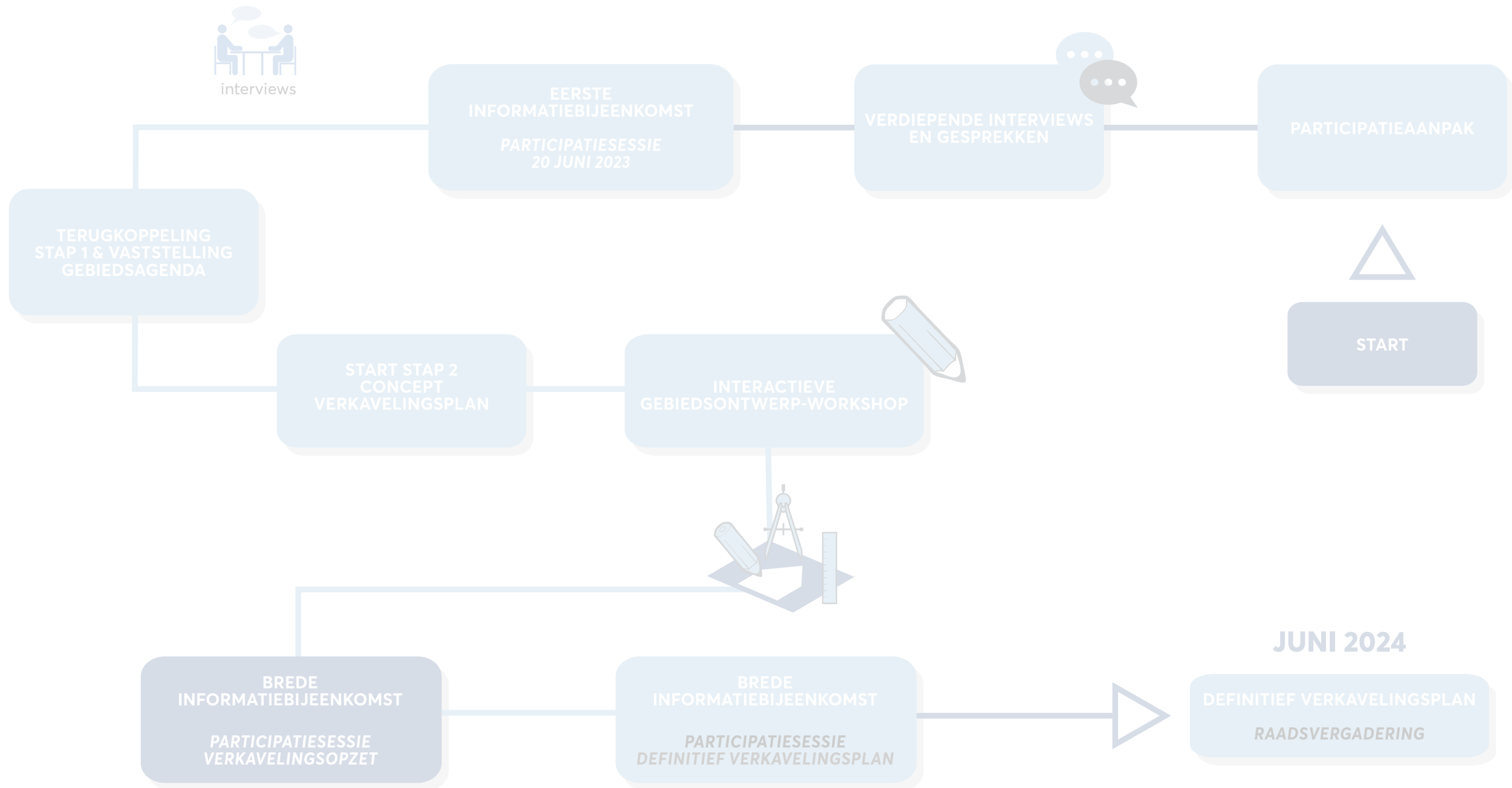




INTERACTIEVE THEMATAFELS



<https://www.noord-beveland.nl/molenweg-colijnsplaat>



<https://www.noord-beveland.nl/molenweg-colijnsplaat>

**BEDANKT VOOR
UW KOMST EN INPUT**